



‘Ofisi ‘o e ‘Omipatimeni

Kongakonga lalahi ‘o e Palani Ngaue & Patiseti

2018/19 - 2020/21

“Ke fakahoko e NGAUE ‘i he ANGATOTONU,
FAITOTONU, ‘OFA MO E TOKANGA, FAKA‘APA‘APA,
LOTO TONUNGA, TAAU MO TAIMI-TOTONU PEA KE NE
POUAKI ‘A E NGAahi KAVEI-KOULA ‘O E FAKAMAAU-
TOTONU, NGAUE FAKATAHA, PULE LELEI MO E PULE ‘A
E LAO”

1. Tepile 'o e Kanotohi

Ngaahi tohi fakanounou ki he ngaahi lea.....	3
Talateu mei he Omipatimeni.....	4
Popoaki mei he 'Ofisa Pule Ngaue.....	5
Palani Ngaue 'a e 'Ofisi 'o e 'Omipatimeni.....	6
1.1. Mape 'o e Ngaahi Ola.....	6
1.2. Mafai.....	7
1.2.1. Ngaahi tefito'i Lao, tu'utu'uni ngaue mo e ngaahi palani.....	7
1.2.2. Palani Fakalalaka 'a Tonga (TSDF).....	7
1.2.3. 'Asenita Tefito 'a e Pule'anga 2018-2021.....	8
1.2.4. Ngaahi Taumu'a Fakalalaka 'oku tolonga.....	8
1.2.5. Ngaahi Kupu fekau'aki.....	9
1.3. Ngaahi Ola mo e Ola-sii 'a e 'Ofisi 'o e 'Omipatimeni.....	9
1.4. Fa'unga Fakangaue 'a e 'Ofisi 'o e 'Omipatimeni.....	10
1.5. Palani Fakalelei Ngaue Lalahi mo e Fakalalaka 'a e 'Ofisi 'o e 'Omipatimeni.....	11
1.5.1. Ngaahi Liliu mo e Fakalalaka 'I he Va'a Taki mo e Fale'I Tu'utu'uni Ngaue.....	11
1.5.2. Ngaahi Liliu mo e Fakalalaka 'I he Va'a Ngaue Tokoni.....	12
1.5.3. Ngaahi Liliu mo e Fakalalaka 'I he Ngaahi Ngaue Fakatotolo.....	13
1.6. Patiseti mo e Kaungae 'a e 'Ofisi 'o e 'Omipatimeni.....	13
2. Polokalama mo e Polokalama sii	14
2.1. Polokalama 04.1: Va'a Taki mo Fale'I Tu'utu'uni Ngaue.....	14
2.1.1. 04.1.01 'Ofisi 'o e 'Omipatimeni.....	14
2.1.2. 04.1.02 'Ofisi 'o e 'Ofisa Pule Ngaue.....	16
2.1.3. 04.1.03 'Va'a Ngaue Tokoni (CSD).....	19
2.2. Polokalama 04.2: Va'a Fakatotolo.....	26
2.2.1. 04.2.01 Va'a Fakatotolo (ID).....	26
2.3. Polokalama 04.3: Fakafepaki'i 'o e Faihala.....	30

Ngaahi tohi fakanounou 'o e ngaahi lea

CP&B	Palani Ngaue mo e Patiseti (Corporate Plan and Budget)
CSD	Va'a Ngaue Tokoni (Corporate Services Division)
FY	Ta'u Fakapa'anga (Fiscal Year)
ID	Va'a Fakatotolo (Investigation Division)
KPI	Me'afua 'o e Faifatongia (Key Performance Indicator)
MFNP	Potungaue Pa'anga & Palani Fakafonua (Ministry of Finance & National Planning)
MDA	Ngaahi Potungaue, Va'a Ngaue & Kautaha (Ministries, Departments and Agencies)
NIIP	Palani Fakafonua 'o e Ngaahi Ngaue Lalahi mo e 'Invesimeni (National Infrastructure Investment Plan)
OMB	'Ofisi 'o e 'Omipatimeni (Office of the Ombudsman)
TSDF	Palani Fakalalaka fakafonua 'a Tonga (Tonga Strategic Development Framework)

Talateu mei he 'Omipatimeni



'Oku ou fiefia ke fakahoko atu 'a e Konga Lalahi 'o e Palani Ngaue mo e Patiseti 'a e 'Ofisi 'o e 'Omipatimeni (OMB)ki he ngaahi ta'u 2018/19 ki he 2020/21.

'Oku 'oatu 'i he Palani Ngaue ko 'eni 'a e ngaahi ola fakalukufua mo e ola 'i he loto'i ngaue'anga 'oku pau mo mahino pea te u feinga mo 'eku kaungaue ke a'usia lolotonga 'a e ta'u fakapa'anga ko 'eni mo e ta'u 'e tolu ka hoko mai. 'Oku 'ikai ha liliu lahi 'i he fa'unga fakangaue 'a e 'Ofisi. Neongo ia, 'oku pau ma'u pe ke mau feinga ke fakalalakala 'i he ngaahi tafa'aki kehekehe 'o 'emau ngaue. Ko e vave mo e ola lelei 'oku matu'aki koula 'aupito ia ki hono langa hake 'o e fefalala'aki he ngaue mo e ngaahi kupu fekau'aki hono katoa, pea 'oku no'o-loto 'e he'eku kaungaue 'a e ngaahi 'ulungaanga ko 'eni pea fakafotunga atu, ko e ngaahi fakatoka mo'oni mo malohi ki he ola 'oku lelei mo lavame'a.

'Oku hounga 'aupito ki he 'Ofisi 'o e 'Omipatimeni 'a e hokohoko lelei 'a e ngaahi tokoni 'a e Pule'anga 'o Tonga ki he 'Ofisi ko hono kupu 'oku ne taukave'i ma'u aipe 'a e ngaue angatotonu. 'Oku ne toe fakapapau'i mai ko e ola lelei 'o hono fakahoko 'o e palani ngaue, 'oku fiema'u ai 'a e pou pou 'a e ngaahi kupu fekau'aki kotoa pe 'i he Pule'anga pea mo e fonua mo hono kakai.

Hange ko 'eku fa'a lea 'aki he ngaahi ta'u kimu'a, 'i hoku fatongia ko e 'Omipatimeni, ko 'eku taumu'a ma'u ai pe ke tataki ha fa'unga tali launga 'oku tau'atina, 'ikai ke filifilimanako, pea tokonia 'a e kakai 'i he founga 'oku malu 'o fekau'aki mo 'enau ngaahi launga ki he ngaahi va'a fakahokongaue mo faitu'utu'uni 'o e Pule'anga mo 'ene ngaahi Kautaha pisinisi pea ke tokoni ki he kakai ke nau malu mo pea tokangaekina lelei 'enau launga.

'Aisea H. Taumoepeau, SC
'Omipatimeni

Popoaki mei he 'Ofisa Pule Ngaue



'Oku ou fiefia, 'i hoku fatongia ko e 'Ofisa Pule Ngaue 'o e 'Ofisi 'o e 'Omipatimeni ke 'oatu ha ki'i fakamatala nounou 'o fekau'aki mo e Palani Ngaue. 'Oku fakafo'ou 'e he palani ko 'eni 'a e palani kimu'a pea 'oku fakaikiiki atu ai 'a e ngaahi ngaue 'e fakahoko 'e he 'Ofisi ke a'usia 'a e ngaahi taumu'a kuo fokotu'u ki he ta'u 'e fa hoko mai - 2018/19 to 2020/21.

'Oku hoko 'a e Palani Ngaue ko e tohingaue mahu'inga ki hono palani'i 'e ngaue 'a e 'Ofisi. 'Oku ne fakahinohino mo tatakai 'a e 'ataakai ngaue pea 'oku ne fofola mai 'a e hala-fononga ke muia kae a'usia 'a e taumu'a. 'Oku fakatokanga'i 'e he palani ko 'eni 'oku mau ngaue 'i he 'ataakai 'oku longomo'ui pea lahi, 'oku ma'olunga 'a e 'amanaki mo e fiema'u ke fekuki taau mo e liliu, lava 'o pule'i 'a e ngaahi faingata'a, pea langa hake mo tauhi 'a e fengaue'aki lelei mo malohi mo e ngaahi kupu fekau'aki. 'Ikai ke ngata ai 'oku mahu'inga ke fakamakalohi 'a e ngaahi pou tuliki 'o e faifatongia lelei, ko ia 'a e ki ke a'usia 'a e ngaahi taumu'a kuo palani 'e he 'Ofisi.

'I he va'itaimi ka hoko mai 'oku lava ke mau sio atu 'e hokohoko lelei 'a hono fakahoko 'a e ngaue fakatotolo matu'aki tu'unga ma'olunga ki he ngaahi launga 'a e kakai, fakafo'ituitui, siofi 'i he laumalie tokanga mo fakaalaala ha ngaahi 'elia 'i he tafa'aki fakatataki ngaue 'oku fiema'u ke fakalelei'i, pea 'e 'aonga ke ngaue'aki ai 'a homau mafai fakalao ke fakahoko ha faka'eke'eke pe fakatotolo 'o 'ikai ke makatu'unga 'i ha launga (own motion), ngaue fakatotolo kehe pe lipooti, koe'uhi ke faka'aonga'i ki he lahitaha 'a homau 'aonga ki he pule'anga mo e kakai, fakalukufua. 'Oku mau tukupa 'oku mau tu'u-moe-lau pea 'e kei fakamama'u 'emau tokanga 'i he 'elito homau fatongia, ke fakahoko ma'a e kakai ha fa'unga tali launga 'oku taau, palofesinale mo tau'ataina.

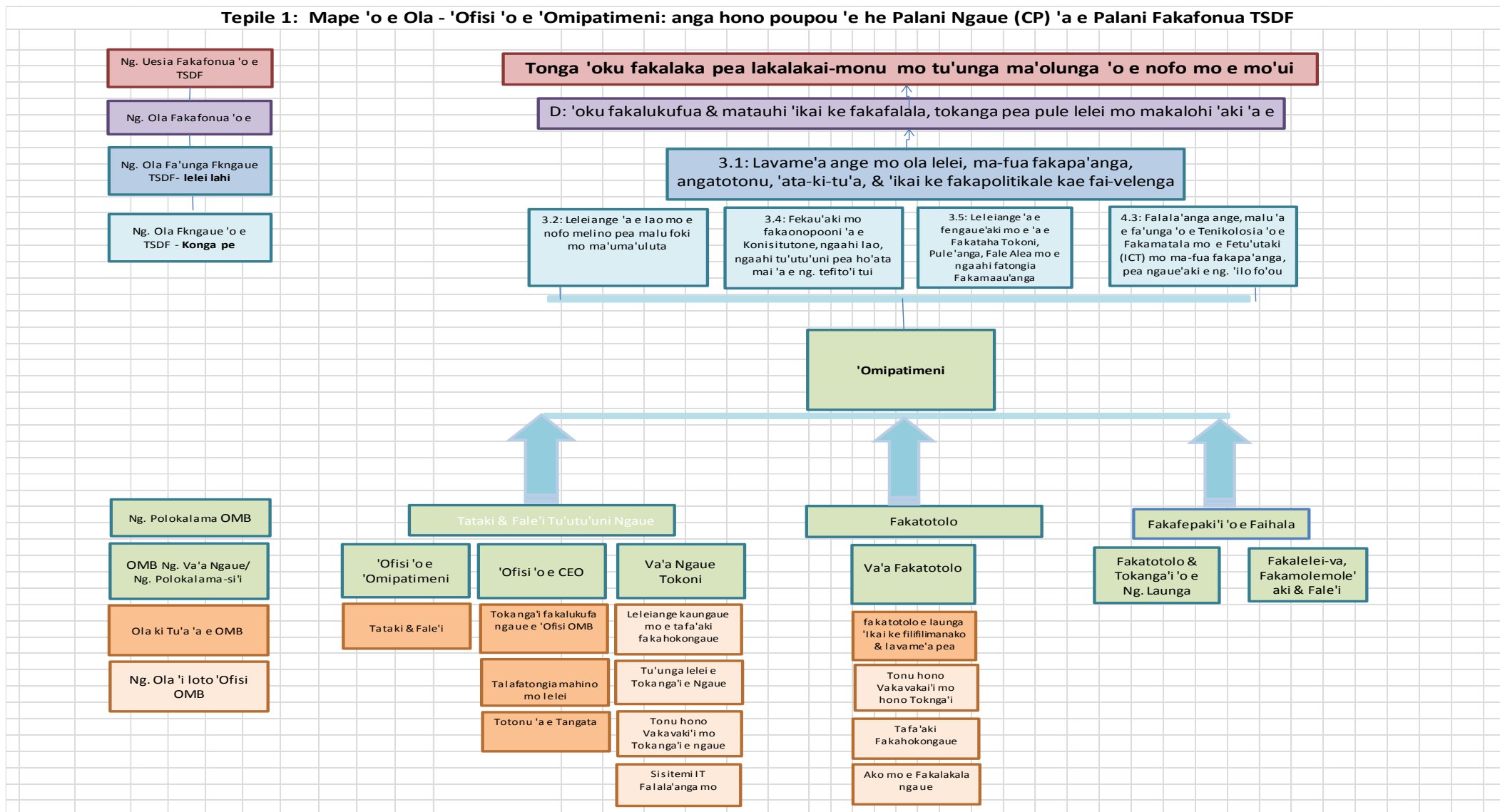
'Oku ou falala 'e fakahoko lelei 'a e ngaue kuo fokotu'utu'u 'i he Palani Ngaue ko 'eni.

Linda S. Folaumoetu'i
'Ofisa Pule Ngaue

Palani Ngaue 'a e 'Ofisi 'o e 'Ompatimani

1.1 Mape 'o e Ngaahi Ola

Tepile 1: Mape 'o e Ola - 'Ofisi 'o e 'Ompatimani: anga hono pou pou 'e he Palani Ngaue (CP) 'a e Palani Fakafonua TSDF



Ko e Mape 'o e Ngaahi Ola ma'a e 'Ofisi 'o e 'Omipatimeni 'oku ha atu 'i 'olunga. 'Oku mahino 'aupito mei ai 'a e fekau'aki 'a e ngaue 'a e 'Ofisi ki he ngaahi taumu'a fakalukufua fakafonua 'a Tonga.

Fakatokanga'i ange, ko e ngaahi ola fakalukufua mo e ngaahi ola 'i loto 'i he 'ofisi, 'oku fakafatongia 'aki ia 'a e Ngaahi Polokalama mo e Ngaahi Va'a Ngaue, pea 'oku 'i honau uma takitaha ke a'usia 'a e ngaahi ngaue tukupau 'oku fekau'aki mo e ngaahi ola kuo fokotu'u.

'E ngaue 'a e OMB ki he ola fakalukufua kitu'a pea mo e ola 'i he loto 'ofisi. Ko e ola fakalukufua ki tu'a 'oku 'uhinga ia ki he ngaahi ola 'oku a'usia 'i he fengaue'aki mo e ngaahi kupu fekau'aki pea ko e ngaahi ola 'i loto 'ofisi 'oku 'uhinga ia ki he ngaahi ola 'oku fakafotunga mai 'i he ngaue 'a e kaungaue 'a e OMB Ko e ngaahi ola kotoa pe, fakalukufua pe 'i loto 'i he 'ofisi 'oku fekau'aki kotoa pe ia mo e Palani Fakalalaka (TSDF) pea 'e a'usia ia lolotonga 'a e vaha'a taimi 'o e Palani Ngaue (2018-2021). 'E fakahoko 'ehe OMB 'a e ngaahi ola fakalukufua 'a 'ia tenau pou pou 'a e ngaahi taumu'a 'a e Palani Fakafonua pea mo e ola e pehe ni:

- **Ola 1: Tataki & Fale'i Tu'utu'uni Ngaue**
- **Ola 2: Ngaahi Ngaue Fakatotolo**

1.2 Mafai

Ko e ngaue mo e faifatongia 'a e 'Ofisi 'o e 'Omipatimeni 'oku makatu'unga ia 'i he mafai mo e tu'utu'uni 'a e Lao 'Omipatimeni 2001.

1.2.1. Ngaahi tefito'i Lao, tu'utu'uni ngaue mo e ngaahi palani

- Ko e Konisitutone 'o Tonga
- Lao 'Omipatimeni 2001
- Lao Pule'i 'o e Pa'anga Fakafonua
- 'Asenita Mahu'inga 'a e Pule'anga
- Palani Fakalalaka Fakafonua hono II
- Mapefolau 'o e Liliu ki he Fa'unga Pule'i 'o e Pa'anga Fakafonua
- Ngaahi Taumu'a Fakalalaka Tu'uloa

1.2.2. Palani Fakalalaka Fakafonua 'a Tonga (TSDF)

'Oku pou pou 'i 'e he 'Ofisi 'o e 'Omipatimeni 'a e Palani Fakalalaka Fakafonua 'a Tonga. Ko e tefito'i fatongia 'o e 'Ofisi ko hono faka'ai'ai 'o e faifatongia lelei pea fakapapau'i 'oku taau pea 'ikai ke filifilimanako ma'a e kakai, katoa.

1.2.2.1 'Oku pou pou'i fakahangatonu 'e he OMB 'a e ola fakafonua 'o e TSDF

'Oku tokoni lahi 'a e 'Ofisi 'o e 'Omipatimeni ki he taha 'o e ngaahi ola 'e fitu 'a e Ngaahi Ola Fakafonua 'o e TSDF:

D. Ke toe leleiange 'a e malava ke kau-katoa, tu'uloa pea ngaue vave mo faingofua ke ngaue'aki 'a e fa'unga ngaue 'oku pule lelei pea malohi 'i he pule 'a e lao

1.2.2.2. 'Oku pou pou'i 'e he 'Ofisi 'o e 'Omipatimeni 'a e ngaahi ola fakangaue 'o e TSDF

Koe'uhi 'oku faka'ai'ai 'e he 'Ofisi 'o e 'Omipatimeni 'a e ngaahi 'elemeniti 'o e faifatongia lelei, 'oku tokoni lahi ai 'a e 'Ofisi ki hono a'usia 'o e ngaahi Ola Fakangaue TSDF ko 'eni:

3.1: Toe leleiange 'a e lavame'a mo e tu'unga ma'olunga 'o e ngaue, 'aonga, faitotonu, 'ata-ki-tu'a pea tu'u 'ata 'a e ngaue fakapule'anga mei he ngaahi me'a fakapolitikale 'o fakamama'u 'ene tokanga 'i he ngaahi taumu'a mahino

Ngaahi fakakaukau palani 'oku kaungatonu :

- Ngaue'aki 'a e Ngaahi Tu'utu'uni Siviivi'i Faka'ulungaanga 'o e Kau Taki (Leadership Code)
- Mahino 'a e ngaahi fatongia 'oku fakahoko 'e he ngaahi Potungaue, va'a ngaue mo e kautaha 'a e pule'anga
- Hokohoko atu 'a e ngaahi ke fakalelei'i 'a e fa'unga pule'i 'o e pa'anga fakapule'anga
- Leleiangae 'a e founga pule'i, muimui'i mo vakai'i 'o e ngaahi ngaue

'Oku tokoni fakakonga foki 'a e 'Ofisi 'o e 'Omipatimeni ki he ngaahi ola fakangaue TSDF ko 'eni:

3.2: Leleiangae 'a e tauhi 'o e lao mo e mau pea mo e malu 'o e nofo 'a e fonua

Ngaahi fakakaukau palani 'oku kaungatonu :

- Fakamalohia 'a e 'Ofisi 'o e Fakafepaki'i 'o e Faihala
- Fakalelei'i 'a e tu'unga palofesinale 'o e ngaue 'a e Polisi

3.4: Ke fenapasi pea fe'unga/taau 'a e Konisitutone, ngaahi lao, ngaahi tu'utu'uni pea ke ho'ata mei ai 'a e ngaahi tu'unga taau fakamamani lahi 'o e ngaahi fa'unga ngaue fakatemokalati

Ngaahi fakakaukau palani 'oku kaungatonu :

- Fakamama'o mei he faitu'utu'uni fakatovave, fakamama'o mei he ngaahi liliu lao na'e 'ikai ke palani pe fakakaukau'i lelei

3.5: Ke leleiangae 'a e va fengae'aki 'i he vaha'a 'o e Fakataha Tokoni, Pule'anga, Fale Alea mo e ngaahi fatongia fakaemaau'anga

Ngaahi fakakaukau palani 'oku kaungatonu :

- Ke toe vakai'i 'a e va fengae'aki lolotonga ke lava 'o 'ilo 'a e ngaahi 'elia 'oku fiema'u ke fakalelei'i

4.3: Ke falala'anga ange, malu mo ma'ama'a fakapa'anga 'a e tekinolosia 'o e fakamatala mo e fetu'utaki (ICT) pea ngaue'aki 'i he ngaahi founga 'oku fakalalakaka ange

Ngaahi fakakaukau palani 'oku kaungatonu :

- Fakalahi 'a e ako mo e ngaahi 'ilo 'i hono ngaue'aki 'o e tekinolosia fakaeonopooni 'o e ICT

1.2.3. 'Asenita Tefito 'a e Pule'anga 2018-2021

'Oku poupu'u 'e he 'Ofisi 'o e 'Omipatimeni 'a e ngaahi 'elia tefito 'i he 'Asenita Ngaue 'a e Pule'anga:

- Pule Lelei: ko e ngaue fakapule'anga 'oku fakahoko ngaue lavame'a mo 'aonga
- Lao, Ma'uma'uluta pea Malu: Leleiangae 'a e tauhi 'o e lao mo e ma'uma'uluta 'i he nofo 'a e kakai 'o e fonua

'Oku 'oatu 'e he 'Ofisi 'o e 'Omipatimeni ha matapa 'e taha ki he kakai 'o Tonga ke fakaha mo fakahoko mai 'enau ta'efiemalie ki he ngaahi founga ngaue mo faitu'utu'uni 'a e pule'anga. Ko e fatongia tefito 'o e 'Ofisi ke fakalelei'i 'a e ngaahi ta'efiemalie pea faka'ai'ai 'a e ngaahi 'ulungaanga ngaue 'oku pule lelei 'i he ngaahi ngaue'anga kotoa 'a e pule'anga. 'Oku 'oatu foki 'e he 'Ofisi 'o e 'Omipatimeni ha ngaahi fokotu'u fakakaukau ke fakalelei'i 'aki 'a e founga mo e fa'unga ngaue pe faitu'utu'uni 'a e ngaahi va'a ngaue 'o e pule'anga.

1.2.4 Ngaahi Taumu'a Fakalalakaka 'oku Tolonga

'Oku poupu'u 'e he 'Ofisi 'o e 'Omipatimeni 'a e Ngaahi Taumu'a Ngaue Langa Fakalalakaka Tu'uloa (SDGs), tautautefito ki he:

- SDG 16 – Faka'ai'ai langa fakalalakaka tu'uloa 'i ha sosaieti 'oku nofo melino mo tokangekina 'a e lelei 'a e tokotaha kotoa, fakafaingofua e ngaahi ma'u'anga 'o e fakamaau-totonu ki he kakai kotoa pea langa hake ha ngaahi fa'unga pule 'oku lavame'a, taliui ki he fatongia mo e lao pea 'oku ne tokangekina 'a e ngaahi tu'unga kotoa pe

1.2.5. Ngaahi Kupu Fekau'aki

'Oku fakahoko fatongia 'a e 'Ofisi 'o e 'Omipatimeni ma'a e kakai, fakalukufua mo e ngaahi Potungae, va'a ngaue mo e ngaahi kautaha Pisinisi 'a e Pule'anga. 'Oku 'ata ke 'ahia homau 'ofisi 'e ha taha pe, a'utonu ange, fetu'utaki telefoni pe 'imeili. Ko homau fatongia foki ke talaki 'emau ngaue 'oku fakahoko ki he kakai kotoa mo e ngaahi Potungae, Va'a Ngaue mo e Kautaha Pisinisi 'a e Pule'anga hange ko ia 'oku ha atu 'i lalo ni, koe'uhi ke fakapapau'i 'oku 'ilo'i pea a'u atu ki he kakai mo e kaungae mo e kupu fekau'aki kotoa 'a e ngaahi ngaue 'oku lava 'e he 'ofisi ni 'o tokonia ai kinautolu.

Tepile 1: Fengaue'aki 'a e 'Ofisi 'o e 'Omipatimeni mo e Ngaahi Kupu Fekau'aki

Fengaue'aki 'a e OMB mo e Ngaahi Kupu Fekau'aki

Kupu Fekau'aki	Kakai pe fa'unga-ngaue 'oku ngaue ki ai 'a e OMB	'Omai e koloa/ngaue ki he OMB	Hoa-ngaue 'o e OMB	Mafai 'oku ne vakai'i e ngaue 'a e OMB**
Fale Alea			X	X
Kapineti		X	X*	
MDAs	X	X	X	
Pisinisi Pule'anga	X	X	X	
Ngaahi Pisinisi	X	X		
Kautaha 'Ikai Fakapule'anga (NGO), Sosaieti Sivile (CSO)	X	X		
Kakai 'o e fonua	X	X	X	
Kautaha Tokoni			X	

*Hou'eiki Minisita 'o e Kapineti 'i honau fatongia Minisita faka-potungae

**Ko e OMB ko ha sino tau'atana 'oku ne fatongia 'aki 'a hono vakai'i mo faka'ai'ai 'a e ngaahi ngaue'anga 'a e Pule'anga ki he fakahoko fatongia taau mo e pule lelei

1.3. Ngaahi Ola mo e Ola-si'i 'a e 'Ofisi 'o e 'Omipatimeni

'Oku 'omai 'e he ngaahi ola lalahi mo sii 'a e 'Ofisi 'o e 'Omipatimeni 'e hono ngaahi va'a ngaue.

Ola 1. Va'a Taki mo Fale'i Tu'utu'uni Ngaue: 'oku fekau'aki ia mo e fa'unga tataki 'oku lavame'a mo hono pule'i 'o e 'Ofisi 'o e 'Omipatimeni ke lelelange hono tu'unga malava ke a'usia 'a e ngaahi ola lalahi mo e ngaahi ola-si'i. Ko e ola ko 'eni 'oku toe kaunga-tonu ia ki he lavame'a mo e malava-lelei 'o hono fakahoko e ngaue 'a e 'ofisi. 'Oku pule'i 'a e ngaahi ola ko 'eni 'e he polokalama si'i 'e tolu mo e ola si'i 'e valu pea 'oku vahevahe 'o anga pehe ni:

- **Polokalama-si'i 1: 'Ofisi 'o e 'Omipatimeni**
 - Ola-iiki 1: Tataki mo e Fale'i Tu'utu'uni Ngaue
- **Polokalama-si'i 2: 'Ofisi 'o e 'Ofisa Pule Ngaue (CEO)**

- Ola-si'i 2: Pule'i fakalukufua 'o e ngaue mo e fakahokongaue 'a e OMB
- Ola-si'i 3: Ngaahi Totonu 'a e Tangata
- Ola-si'i 4: Talafatongia ola lelei

➤ **Polokalama-iiki 3: Va'a Ngaue Tokoni (CSD)**

- Ola-si'i 6: Fakalalaka fakaekangaue mo e Ngaahi Ngaue Fakaepule'i 'o e Ngaue'anga
- Ola-si'i 7: Tu'unga ma'olunga 'a e fa'unga mo e founa pule'i fakapa'anga
- Ola-si'i 8: Fa'unga Tekinolosia 'oku lelei mo malava-lelei

Ola 2. Ngaahi Ngaue Fakatotolo: 'oku fekau'aki 'a e ola ko 'eni mo e tefito'i fatongia 'o e 'Ofisi OMB. 'Oku pule'i 'a e ngaahi ola ko 'eni 'e he polokalama-si'i mo e ola-si'i 'e fa:

➤ **Va'a Fakatotolo (ID)**

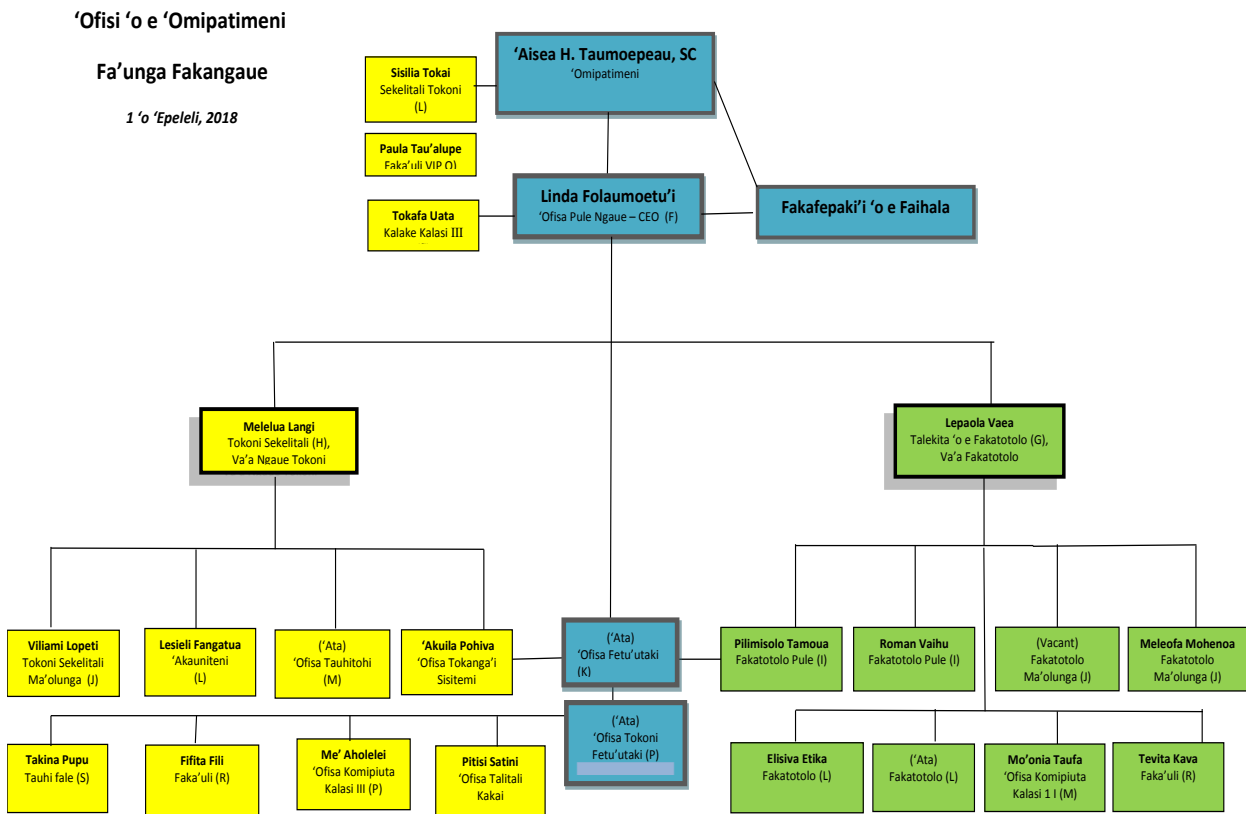
- Ola-si'i 1: Fa'unga Tali Launga 'oku lavame'a mo pule'i lelei
- Ola-si'i 2: Tonu e faka'uto'uta mo e founa sivilivi'i 'o e ngaue
- Ola-si'i 3: Fa'unga Pule
- Ola-si'i 4: 'Unuaki e ngaue ki he tu'unga langa hake

'Oku mahu'inga ke fakatokanga'i 'a e Tu'utu'uni 'a e Kapineti Fika 958 'o e 14 'o 'Okatopa 2011 na'e tali ke hoko 'a e 'Ofisi 'o e 'Omipatimeni ko e 'ofisi tau'atana 'o e Pule'anga mo hono ngaahi fatongia hange ko ia 'oku hiki tohi ko e 'Ofisi 'o e 'Omipatimeni mo e Komisiona ki hono Fakafepaki'i 'o e Faihala. 'Oku ho'ata mai 'eni 'i he Patiseti 'o e 2014/15 (pea kei hokohoko mai 'o a'u ki he 'aho ni) 'a hono vahe'i mai 'a e polokalama ma'a e 'Omipatimeni pea polokalama makehe pe ma'a e Komisiona ki hono Fakafepaki'i 'o e Faihala.

1.4 Fa'unga Fakangaue 'a e 'Ofisi 'o e 'Omipatimeni

'Oku fokotu'u 'e he OMB 'a e fa'unga fakangaue 'o fakatatau ki he Fakatata 1, koe'uhi ke mahino ange 'a e ngaahi ola kuo vahevahe ki he ngaahi Va'a Ngaue/Polokalama-si'i. Ko e tataki fakalukufua 'o e 'Ofisi ko e fatongia ia 'o e 'Omipatimeni pea ko hono pule'i 'o e ngaue fakalukufua 'oku fakahoko ia 'e he 'Ofisa Pule Ngaue. 'Oku 'i ai 'a e 'Ulu Faka-Va'a Ngaue. 'e toko ua. Ko e Tokoni Sekelitali (DS) 'oku ne tokanga'i 'a e Va'a Ngaue Tokoni mo lipooti ki he CEO pea lipooti leva 'a e CEO ki he 'Omipatimeni. 'Oku tokanga'i 'e he Talekita 'o e Fakatotolo 'a e Va'a Fakatotolo pea lipooti mo ia ki he CEO, 'o lipooti ki he 'Omipatimeni.

Fakatata 1: Fa’unga Ngaue mo e Fatongia: ‘Ofisi ‘o e ‘Omipatimeni



1.5 Ngaahi Palani Fakalelei Ngaue Lalahi mo Fakalalakaka ‘a e ‘Ofisi ‘o e ‘Omipatimeni

‘Oku siofi ma’u pe ‘e he ‘Ofisi ‘o e ‘Omipatimeni mo e ‘atamai hangamalie ha ngaahi faingamalie ke fakahoko ha ngaahi liliu ‘aonga. ‘I he ngaahi ta’u kimui ni ne talanoa’i ha ngaahi fakakaukau ngaue fo’ou pea mau ngaue’i ‘o fakahoko e ngaahi ngaue fo’ou ko ia. ‘Oku mau vahe’i e taimi pau ke vakavakai’i ‘a e ngaahi ngaue fo’ou ko ‘eni ke lava ke mahino leleiangi kiate kimautolu ‘a ‘ene uestia – ki he lelei pe faingatamaki te ne ‘omai ki he’emau Palani Ngaue pea mo ha ngaahi fakalelei temau ala fakahoko ke fakamakalohi ‘a e ngaahi ‘elia ko ia ‘o ‘emau ngaue, pea mau fakahoko leva ha ngaahi liliu ‘oku fokotu’utu’u-lelei mo ‘uhinga-malie ‘o kapau ‘oku fiema’u ke fakahoko ha liliu.

‘Oku hokohoko atu ‘a e feinga ‘unuaki ‘e he ‘Omipatimeni ‘a e ngaue mo e tu’unga ma’olunga ‘o e ngaue ki ‘olunga lolotonga ‘a e Ta’u Fakapa’anga 2018/19.

1.5.1 Ngaahi liliu mo e Fakalalakaka ‘i he Va’a Taki mo e Fale’i Tu’utu’uni Ngaue

‘Ofisi ‘o e ‘Omipatimeni

Fakafofonga’i ‘i Fakamaau’anga: ‘Oku lau ki ai ‘a e fakatonutonu ki he Lao ‘Omipatimeni 2018 ‘oku ‘i ai ‘a e fakakaukau ke tokoni’i ‘e he ‘Omipatimeni ‘a e kakai launga ‘o kapau ‘e hoko atu ‘enua feinga ki he fakamaau’anga, ‘o makatu’unga ‘i ha ‘ikai ke fakahoko ‘e he ngaahi Potungae pe Kautaha pisinisi ‘a e pule’anga ‘a e ngaahi fokotu’u ne fakahoko atu ‘e he fakatoto ‘a e ‘Omipatimeni. Ko e ‘uta atu ‘e hahamolofia hano ngaue’aki ‘o e mafai ko ‘eni pea ‘e toki ngaue’aki pe ‘i ha faka’ilo ‘i ha hopo sivile.

‘Ofisi ‘o e CEO

Fakatokanga’i Totonu ‘a e Tangata: The area of human rights has yet to be developed and implemented within the office although there is already a provision in the Ombudsman Act which provides for mental health patients and people who are held in custody in prisons. This is a capacity that the CEO will be looking at more thoroughly to support and create a way forward to assist the people of Tonga in this aspect.

Tau’ataina ‘o e Fakamatata: Ko e ‘elia ‘eni ‘oku fiema’u ia ke fai ha talatalanoa mo e ngaahi kupu kaunga-tonu ki hano fa’u ha fa’unga ngaue ke fakalalakala’i ‘a e fatongia mo e mafai ‘o e ‘Omipatimeni.

Talafatongia: ‘Oku fakatokanga’i ‘oku fekau’aki vaofi ‘a e tupu lahiange ‘a e ngaahi launga mo e lahiange mo hokohoko-lelei ‘emau talaki ‘emau ngaue ‘oku fai ‘a ia ‘oku ‘iloa ko e talafatongia, ko ia ai kuo fatu ha fa’unga ngaue ke fokotu’u ha timi fetu’utaki ke ne fakahoko ‘a e langa hake ‘o e fatongia talaki ‘o e ngaue (talafatongia) ‘o e ‘ofisi, pea ‘e ‘i ai mo e ngaahi ngaue fo’ou ki hono fakamatata ‘emau ngaue mo e tokoni ‘oku mau fakahoko ke ofiange ki he kakai.

Fakafepaki’i ‘o e Faihala: ‘E hokohoko atu hono poupu’i ‘e he ‘Ofisi ‘o e ‘Omipatimeni mo ngaue’i ‘a e ngaahi tafa’aki fekau’aki mo hono fakafepaki’i ‘o e faihala. Na’e fakahoko ‘i he ta’u kuo ‘osi ‘a e fuofua “Laka ma’a e Ngaue Angatotonu” (Integrity March) ‘i Tonga. Ko e ngaue ola lelei ‘eni ‘oku ne poupu’i ‘a e pule lelei, poupu’i ‘a e ngaahi ‘ulungaanga faitotonu pea fakafepaki’i ‘a e faihala. ‘Oku ‘amanaki ke toe fakahoko ‘a e ngaue tatau ‘i he ta’u fakapa’anga ko ‘eni mo kau atu ki he ngaahi fakataha’anga ako mo talanoa’i fakafeitu’u mo fakamamani-lahi ‘a e mahu’inga ke fakafepaki’i ‘a e faihala.

1.5.2 Ngaahi Liliu mo e Fakalalakala ‘i he Va’a Ngaue Tokoni (CSD)

Performance Management System (PMS): Neongo ‘oku ‘ikai ke toe malumalu ‘a e kaungaue ‘a e ‘Ofisi ‘o e ‘Omipatimeni ‘i he Komisoni ‘a e Kaungaue Fakapule’anga, na’a mau kei ngaue’aki pe ‘i he ta’u fakapa’anga kuo ‘osi ‘a e ngaahi tu’utu’uni ngaue ‘a e Komisoni ‘o fakatatau mo e taimi na’e ngaue’aki ki he PMS. ‘Oku fakapapau’i ‘e he ‘Ofisi ni te mau lava lelei ‘o fakahoko ‘a e sivisivi’i ‘o e faifatongia ‘a e kaungaue ‘iate kimautolu pe, kakato, taimi totonu pea tonu.

Loto fiefia mo vekeveke ngaue : ‘E tokoni ‘a e PMS ke hiki’i hake ‘a e tu’unga ma’olunga fakapolofesinale ‘o e ngaue ‘a e ‘Ofisi, pea ‘oku mau tui ‘oku fiema’u ke pukepuke mo e lotu fiefia mo vekeveke ngaue ‘a e kaungaue. Ko hono faka’ai’ai ‘o e mo’uilelei ki hono fakatokanga’i ‘a e toko taha ngaue leleitaha ‘o e mahina mo e ta’u, ‘oku mau fakapapau’i ko hono fakahoko ‘o e ngaahi faka’ai’ai ko ‘eni ‘oku ne paotoloaki ‘a e ‘ataakai ngaue ‘oku fakalata, pea ne fakatupu ‘a e vekeveke ngaue. ‘Oku hokohoko-lelei atu ‘emau faka’ai’ai ‘a e ngaue fakataha mo e uouangataha pea ‘oku fakasino mai ‘i he’emau teunga ngaue ‘a e faitaha mo e fengau’aki ‘oku mau kikivi ma’u ai pe ke pukepuke..

Palani Ngaue mo e Patiseti: ‘I he ngaahi ta’u si’i kuo ‘osi, ko e Palani Ngaue mo e patiseti na’e alea’i ia ‘e he Kau Pule pea hokohoko mo e talatalanoa mo e Potungaue Pa’anga. ‘Oku ‘omai leva ‘a e patiseti kuo tali ki he kaungaue ‘a e ‘Ofisi, pea ‘ikai ke ‘i ai ha faingamalie ia ke toe ‘i ai hano vakai’i pe vakai’i ‘enau fakakaukau. Ko e ta’u ni ‘oku palani ‘a e fakataha talanoa ngaue ‘e ua, ‘uluaki ‘I he kamata ‘o e ta’u fakapa’anga (Siulai) ‘o fekau’aki mo e Palani Ngaue mo e Patiseti ma’a e kaungaue ke fakapapau’i ‘oku mahino ki he kaungaue ‘a e ngaahi fiema’u ngaue ke fe’unga-tonu pea fenapasi mo e palani. Ko e fakataha ako hono ua ‘i he konga hono ua ‘o e Ta’u Fakapa’anga (Fepueli), ‘a ia ko e faingamalie ia ki he kaungaue ke toe vakai’i ‘a e palani mo e patiseti ‘o ‘enau faifatongia mo tanaki ha ngaahi fokotu’u pe fakakaukau ki he Palani Ngaue mo e Patiseti ‘o e Ta’u Fakapa’anga hono hoko.

Tafa’aki Pa’anga: ‘E siofi ‘e he Va’a Pa’anga ‘a e hokohoko-lelei ‘o ‘enau ngaue ke fakapapau’i ‘oku lelei-i-matangi ‘a e ngaue fakalukufua ‘a e ‘Ofisi pea taimi totonu ‘a e ngaahi ngaue ki he fiema’u koloa pe ngaue (orders) mo e ngaahi totongi pa’anga. ‘Oku lolotonga fokotu’u ‘a e polokalama ngaue ke

muihui'i 'a e ngaahi ngaue fakapa'anga mo fetotongi ke fakapapau'i 'oku nga'unu vave mo ola lelei 'a e ngaue pea fakasi'isi'i 'a e fetaliaki. Kapau 'e fakalelei'i 'a e tafa'aki ko 'eni, 'oku totonu leva ke si'isi'i ange 'a e ngaahi ngaue 'oku fakafoki mai mei Falepa'anga. 'E fakapapau'i 'e he ngaahi fakalalakaka fakaetaki 'i he 'ofisi 'o fakapapau'i 'a e malu mo e fe'unga 'a e pa'anga kuo patiseti'i ki he ngaahi ngaue kuo palani ki he Ta'u Fakapa'anga, kakato.

Ako mo e Fakalalakaka: 'Oku tokoni 'a e ngaahi ako taimi nounou ki he kaungaue 'o e va'a ngaue ni. Ko e fetu'utaki, talitali kakai, tauhi lekooti mo e ngaue lelei'aki 'o e taimi, 'a e ngaahi kaveinga 'oku fakahoko ki ai e ngaahi ako ki he kaungaue 'o e va'a ni pea 'oku matu'aki 'aonga ki he leleiange 'a e ola mo e vave mo mahino 'a e ngaue 'i he Va'a Ngaue Tokoni.

Tekinolosia 'o e Fakamatala mo e Fetu'utaki (IT): Ko e 'Ofisa pe 'e taha 'i he tafa'aki ko 'eni pea kuo mau fakatokanga'i 'a e fiema'u ke ako'i mo toe fakalalakaka'i 'a e 'ilo 'a e 'ofisa ko 'eni koe'uhi ke ne tokanga'i leleiange mo ola lelei 'a e sisitemi IT.

1.5.3. Ngaahi Liliu mo e Fakalalakaka 'i he Ngaahi Ngaue Fakatotolo

Tokanga'i 'o e Ngaahi Launga: 'Oku hokohoko atu 'a hono fakalalakaka'i 'e he Timi Fakatotolo 'a e ngaahi 'ilo 'o e fakatotolo 'o taumu'a ke a'usia 'a e tu'unga ma'olunga pau 'o e faifatongia fakatotolo mo muihui foki ki he Tohi Fakahinohino 'o e Fakatotolo. 'Oku to 'a e fakamamafa 'i he tauhi lekooti totonu, hiki tohi 'a e ngaahi ngaue kotoa lolotonga 'a e fakatotolo, 'o kau ai 'a e initaviu, talanoa telefoni, talanoa he 'a'ahi mai. Pea ke fakahoko 'a e ngaue 'i he taimi totonu 'i he sitepu kotoa pe 'oku a'u ki ai 'a e fakatotolo ke fakapapau'i 'oku malava me'a, ola lelei, taau mo fekau'aki-tonu.

1.6 Patiseti mo e Kaungaue 'a e 'Ofisi 'o e 'Ompatimeni

'Oku vahevahe 'a e Patiseti ki he Ngaahi Va'a Ngaue ke fakahoko 'aki e ngaue ke a'usia 'a e Ngaahi Ola kuo fokotu'u 'e he Va'a takitaha, 'oku fakaikiiki atu 'i he Tepile 2 mo e Kaungaue 'i he Tepile 3.

Tepile 2: Patiseti angamaheni, 'Itemi & Tokoni (pa'anga & ngaue) (\$ miliona)

Ngaahi Fakamole (\$m)	2016/17 provisional	2017/18 revised	2018/19 patiseti	2019/20 proj. 1	2020/21 proj. 2
Kaungaue Tu'uma'u (10xx)	\$609,841	\$683,915	\$1,006,800	\$1,006,800	\$1,006,800
Kaungaue Lau'aho (11xx)	\$5,309	\$3,557	\$12,000	\$12,000	\$12,000
Folau mo e Fetu'utaki (12xx)	\$157,435	\$215,368	\$211,600	\$211,600	\$211,600
Monomono mo e Ngaahi Ngaue (13xx)	\$46,824	\$38,012	\$55,900	\$55,900	\$55,900
Fakatau 'o e Koloa mo e Ngaue (14xx)	\$359,600	\$354,576	\$390,100	\$390,100	\$390,100
Tokoni mo e Talafi(15xx)	\$0	0	\$23,000	\$23,000	\$23,000
Ngaahi Koloa (20xx)	\$181,565	\$100,896	\$53,000	\$53,000	\$53,000
Total OMB Operation Recurrent	\$704,683	\$708,853	\$733,600	\$733,600	\$733,600
Total Expenditure Recurrent	\$1,319,833	\$1,396,325	\$1,752,400	\$1,752,400	\$1,752,400
Total Development Grant		\$26,672.44			

Tepile 3: Ko e kaungaue 'a e 'Ofisi 'o fakatatau ki he kalasi 'oku nau kau kiai

Vahevahe	2016/17 provisional	2017/18re vised	2018/19b udget	2019/20pr oj. 1	2020/21pr oj. 2
Kaungaue Tu'uma'u					
'Ofisa Ma'olunga (Band)	4	1	1	1	1
Kaungaue Palofesinale (Band)	8	20	20	20	20
Kaungaue Kehe (Band)	9	11	11	11	11
Katoa 'o e Kaungaue Tu'uma'u	21	32	32	32	32
Kaungaue Lau'aho	1	2	2	2	2
Katoa 'o e Kaungaue	22	34	34	34	34
Katoa fakamole (\$m)	\$574,099	\$629,189	\$949,400	949,400	949,400

Fakamatala

1. Ko e kaungaue tu'uma'u 'oku kau ki ai mo e ngaahi lakanga ngaue 'oku te'eki ui ki ai ha taha
2. Ko e kaungaue lau'aho

2. Polokalama mo e Polokalama-si'i

Ko e konga ko 'eni 'oku 'oatu ai 'a e ngaahi fakamatala tanaki atu ki he Va'a Ngaue taki taha/polokalama-si'i 'o fakataha'i ki honau ngaahi polokalama.

2.1. Polokalama 04.1: Va'a Taki mo e Fale'i Tu'utu'uni Ngaue

'Oku fakataha'i 'e he polokalama ko 'eni 'a e fatongia tataki mo e pule'i 'o e ngaahi ola 'o e 'Ofisi. Ko e ngaahi kupu fekau'aki tefito 'o e polokalama ko 'eni ko e Ngaahi Potungau 'a e Pule'anga, Ngaahi Pisinisi 'a e Pule'anga, kakai 'o e fonua fakalukufua mo e kaungaue 'a e 'Ofisi 'o e 'Omipatimeni. Ko e polokalama Tataki mo Fale'i Tu'utu'uni Ngaue 'oku 'i ai hono polokalama-iiki 'e tolu, pea 'e tokoni ki he ngaahi ola ki tu'a mo e ngaahi ola 'i loto he ngaue. Ko hono tokanga'i mo pule'i fakalukufua 'a e kaungaue ko e fatongia ia 'o e 'Omipatimeni. 'Oku mahu'inga 'aupito mo e ngaahi fatongia 'o e CEO 'i hono pule'i mo fakahoko 'a e ngaue 'a e 'ofisi. 'I he ngaue fakatotolo, ko e sitepu faka'osi 'o ha ngaue fakatotolo 'oku vakai'i faka'auliliki 'e he 'Omipatimeni 'a e fakatotolo kuo fai ke fakapapau'i 'oku fakatotolo'i totonu mo taau 'a e ngaahi launga.

Ko e patiseti mo e kaungaue ma'a e Polokalama 'oku ha atu 'i he Tepile 4.

Tepile 4: Konga Lalahi 'o e Polokalama 04.1 Patiseti mo e Kaungaue

Fakamatala	2016/17 provisional	2017/18re vised	2018/19b udget	2019/20pr oj. 1	2020/21pr oj. 2
Katoa = Recurrent (\$m)	\$519,600	\$460,800	\$518,100	\$518,100	\$518,100
Kaungaue Pule	3	3	3	3	3
Kaungaue Polofesinale	4	4	5	5	5
Kaungaue kehe	7	7	8	8	8
Kaungaue Tu'uma'u	14	14	16	16	16
Kaungaue Lau'aho	1	2	2	2	2

2.1.1. 04.1.01 'Ofisi 'o e 'Omipatimeni

2.1.1.1. Ngaahi Ola/Ngaahi Ola-s'i mo e Ngaahi Me'afua Tefito'i 'o e Ngaue

Ola 1: Fatongia Tataki mo e Fale'i Tu'utu'uni Ngaue

‘Oku vahevahe ‘a e ola ko ‘eni ki he ola-si’i ‘e valu pea ko e fatongia ia ‘o e ‘Ofisi ‘o e ‘Omipatimeni ki he Ola-iiki 1: Fatongia Tataki mo e Fale’i Tu’utu’uni Ngaue ‘o e ngaahi ngaue ‘a e OMB. Ko e kotoa ‘o e ngaahi lipooti ki he Fale Alea pea mo e Potungau Pa’anga ‘e fakahoko atu ia ‘e he kau taki ‘o e ‘Ofisi ‘o e ‘Omipatimeni.

Ko e ngaahi mafai ‘eni ‘oku foaki ‘e he Lao ‘Omipatimeni 2001 ki’Omipatimeni:

Mafai ke fakatotolo ha fa’ahinga tu’utu’uni, fokotu’u, ngaue kuo fakahoko pe kuo ‘ikai ke fakahoko ‘o fekau’aki mo e fakahoko ngaue ‘a ha va’a ngaue pe kautaha ‘a e Pule’anga pea ‘e kau ai mo ha ‘ofisa ngaue (‘o kau ai ‘a e Minisita pe Kovana) pe ko ha memipa ‘o ha va’a ngaue pe kautaha pehe:

- Mafai ke fakatotolo’i ha launga kuo fakafou mai mei he Palemia ‘i ha fa’ahinga kaveinga pe, ka kuopau ke loto ki ai ‘a e ‘Omipatimeni;
- Mafai ke fakahoko ha fakatotolo ‘aki hono ngaahi mafai pe ‘o’ona pea ‘ikai ke makatu’unga ‘i ha launga ‘a ha taha pe kakai (Ombudsman’s own motion powers);
- Mafai ke fekau’i ha kakai mo ha ngaahi fakamatala ke ‘omai, pea ke ha ‘a e toko taha pe kakai ko ia ‘i he ‘ao ‘o e ‘Omipatimeni
- Mafai ke fakahoko ha fakamaau’eke’eke (hearing);
- Mafai ke fa’u lipooti mo fokotu’u atu ha ngaahi fakakaukau ke fakahoko;
- Mafai ke fokotu’u ‘a ‘ene kaungau

Ko e taimi mahu’inga ‘a e aofangatuku ‘o ha fakatotolo he ko e taimi ia ‘oku faka’utumauku mo faka’auliliki ai ‘a e tokanga ‘a e ‘Omipatimeni koe’uhi ke fakapapau’i ‘oku ne ‘oatu ‘a e fale’i totonu ki he ngaahi kupu fekau’aki.

Teipile 5: Ngaahi Ola mo e Ngaahi Me’afua Tefito ‘o e Faifatongia (KPI)

Ola mo e KPI		Fiema’u	2016/17 Provis.	2017/18 Revised	2018/19 Budget	2019/20 Proj. 1	2020/21 Proj. 2
Ola 1: Tataki mo e Fale’i Tu’utu’uni Ngaue							
Ola-si’i: Tataki mo e Fale’i Tu’utu’uni Ngaue							
‘Ofisi ‘o e ‘Omipatimeni							
1	Lahi ‘o e ngaahi fakataha fakatimi ‘oku fakahoko mo e CEO mo e Ongo Taki ‘o e Ongo Va’a Ngaue	48	48	48	48	48	48
2	Tali ‘a e Palani Ngaue mo e Patiseti ‘e he Kapineti	1	1	1	1	1	1
3	Tali ‘a e Palani Ngaue mo e Patiseti ‘e he Fale Alea	1	1	1	1	1	1
4	Tali ‘a e Lipooti Fakakuata ‘e he ‘Eiki Sea ‘o e Fale Alea	4	4	4	4	4	4
5	Tali ‘a e Fakamatala Fakata’u ‘e he Fale Alea	1	1	1	1	1	1

2.1.1.2. Patiseti, Kaungau mo e Ngaahi Ngaue ‘a e ‘Ofisi ‘o e ‘Omipatimeni

Ko e polokalama-si’i ‘a e ‘Omipatimeni ‘oku kau ki ai ‘a e ‘Omipatimeni, ko e Tokoni Sekelitali mo e Faka’uli ki he Tokotaha Matu’aki Mahu’inga (VIP). ‘Oku kau foki ki heni mo e toko taha ngaue lau’aho ‘oku fakangaue’i ‘i ha aleapau ko faka’uli tu’u mateuteu ke toki ui ke ngaue ‘o ka fiema’u. Ko e faka’uli ko ‘eni ‘oku tu’u mateuteu ke ngaue ‘o ka fiema’u ‘e he ‘Ofisi.

Tepile 6: Patiseti mo e Ngaahi Ola

Fakamatala	2016/17 provisional	2017/18re vised	2018/19b udget	2019/20pr oj. 1	2020/21pr oj. 2
Katoa =Recurrent (\$m)	\$197,600	\$187,000	\$187,400	\$187,400	\$187,400
Kaungaue Tu'uma'u	3	3	3	3	3
Kaungaue Pule	1	1	1	1	1
Kaungaue Polofesinale	1	1	1	1	1
Kaungaue kehe	1	1	1	1	1
Kaungaue Lau'aho	1	1	1	1	1

2.1.2. 04.1.02 'Ofisi 'o e CEO

2.1.2.1. 'Ofisi 'o e CEO – Ngaahi Ola mo e Ngaahi Me'afua Tefito 'o e Faifatongia (KPI)

Ola 1: Tataki mo e Fale'i Tu'utu'uni Ngaue

'Oku tokoni 'a e 'Ofisi 'o e CEO ki he ngaahi ola 'oku a'usia 'e he Ola 1 koe'uhi ko e CEO 'oku ne fakahoko 'a e tataki mo e faka'uto'uta ke fakapapau'i 'oku lele-i-matangi 'a e fakahokongau'e 'i he tapa kotoa 'o e 'ofisi.

Ko e Ola-si'i 'e tolu (3) 'i lalo ni 'oku nau 'i he malumalu 'o e tataki mo e fakahinohino 'a e CEO:

Ola-si'i 2: Pule'i Fakalukufua

Ola-si'i 3: Ngaahi Totonu 'a e Tangata

Ola-si'i 4: Talafatongia (lava-lelei mo 'aonga)

Tepile 7: Ola mo e Ngaahi Me'afua tefito 'o e faifatongia (KPI)

Ola mo e Ngaahi KPI	Fiema'u	2016/17 Provis.	2017/18 Revised	2018/19 Budget	2019/20 Proj. 1	2020/21 Proj. 2
Ola 1: Tataki mo e Fale'i Tu'utu'uni Ngaue						
Ola-si'i 2: Tokanga'i fakalukufua 'o e ngaahi ngaue 'a e OMB						
'Ofisi 'o e CEO						
<i>Ngaahi Fakataha & Lipooti</i>						
1	Lahi 'o e ngaahi fakataha fakauike mo e Komiti Ngaue Pule 'a e 'Omipatimeni 'oku fakahoko mo e Ongo Taki Ngaue	48	48	48	48	48
2	Lahi 'o e ngaahi Fakataha fakauike mo e 'Omipatimeni mo e CEO	48	48	48	48	48

3	Lahi 'o e ngaahi Fakataha fakauike mo e 'Omipatimeni, CEO mo e Ongo Taki Ngaue	48	48	48	48	48	48
4	Lahi 'o e ngaahi Fakataha fakalukufua kaungaue 'a e 'Omipatimeni ('o ka fiema'u)	'oka fiema'u	'oka fiema'u	'oka fiema'u	'oka fiema'u	'oka fiema'u	'oka fiema'u
	Lahi fakataha fakakatoa 'a e kaungaue he mahina	12	12	12	12	12	12
	Lahi ngaahi Ako ma'a e kaungaue he mahina	12	12	12	12	12	12
	Fakahu taimi totonu 'a e Lipooti Fakakuata ki he 'Omipatimeni	1 st uike 'o e mahina 'uluaki 'o e kuata	1 st uike 'o e mahina 'uluaki 'o e kuata	1 st uike 'o e mahina 'uluaki 'o e kuata	1 st uike 'o e mahina 'uluaki 'o e kuata	1 st uike 'o e mahina 'uluaki 'o e kuata	1 st uike 'o e mahina 'uluaki 'o e kuata
	Tonu hono fakahu/fakahoko 'o e lipooti faka-Kuata ki he 'Omipatimeni	90%	90%	90%	90%	90%	90%
	Fakahu taimi totonu 'a e CP/AMP/Patiseti ki he 'Omipatimeni	1 st uike 'o 'Epeleli	1 st uike 'o 'Epeleli	1 st uike 'o 'Epeleli	1 st uike 'o 'Epeleli	1 st uike 'o 'Epeleli	1 st uike 'o 'Epeleli
	Tonu hono fakahu 'o e CP/AMP/Patiseti ki he 'Omipatimeni	90%	90%	90%	90%	90%	90%
	Fakahu taimi totonu 'a e CP/AMP/Patiseti ki he Potungaue Pa'anga	2 nd uike 'o 'Epeleli	2 nd uike 'o 'Epeleli	2 nd uike 'o 'Epeleli	2 nd uike 'o 'Epeleli	2 nd uike 'o 'Epeleli	2 nd uike 'o 'Epeleli
	Tonu hono fakahu 'o e CP/AMP/Patiseti ki he Potungaue Pa'anga	90%	90%	90%	90%	90%	90%
	Taimi totonu hono vakavakai'i e Palani CP ki he tukunga 'o e ola	'I he 1 st uike 'o e kuata fo'ou	'I he 1 st uike 'o e kuata fo'ou	'I he 1 st uike 'o e kuata fo'ou	'I he 1 st uike 'o e kuata fo'ou	'I he 1 st uike 'o e kuata fo'ou	'I he 1 st uike 'o e kuata fo'ou
	Tonu hono vakavakai'i e Palani CP ki he tukunga 'o e ola	90%	90%	90%	90%	90%	90%
	'Oku 'ikai ke hulu e fakamole he patiseti	100%	100%	100%	100%	100%	100%
	Taimi totonu hono fakahu 'o e Fakamatala Fakata'u	Kimu'a 'i he 5 th 'Aokosi	Kimu'a 'i he 5 th 'Aokosi	Kimu'a 'i he 5 th 'Aokosi	Kimu'a 'i he 5 th 'Aokosi	Kimu'a 'i he 5 th 'Aokosi	Kimu'a 'i he 5 th 'Aokosi

	ki he 'Ompatimēni						
	Tonu hono fakahu 'o e Fakamatala Fakata'u ki he 'Ompatimēni	90%	90%	90%	90%	90%	90%
	Taimi totonu hono fakahu 'o e Fakamatala Fakata'u ki he Fale Alea	Kimu'a 'i he 15 th 'Aokosi	Kimu'a 'i he 15 th 'Aokosi	Kimu'a 'i he 15 th 'Aokosi	Kimu'a 'i he 15 th 'Aokosi	Kimu'a 'i he 15 th 'Aokosi	Kimu'a 'i he 15 th 'Aokosi
	Tonu hono fakahu 'o e Fakamatala Fakata'u ki he Fale Alea	90%	90%	90%	90%	90%	90%
	Taimi totonu hono vakavakai'i e Tohi Tu'utu'uni Ngaue 'a e Kaungae 'a e OMB	'o ka fiema'u	'o ka fiema'u	'o ka fiema'u	'o ka fiema'u	'o ka fiema'u	'o ka fiema'u
	Tonu hono vakavakai'i e Tu'utu'uni Ngaue 'a e Kaungae 'a e OMB	90%	90%	90%	90%	90%	90%
	Taimi totonu hono vakavakai'i e Tohi Tu'utu'uni Ngaue ki he Fakatotolo	'i hano fiema'u	'i hano fiema'u	'i hano fiema'u	'i hano fiema'u	'i hano fiema'u	'i hano fiema'u
	Tonu hono vakavakai'i e Tohi Tu'utu'uni Ngaue ki he Fakatotolo	90%	90%	90%	90%	90%	90%
Ola-si'i 3: Ngaahi Totonu 'a e Tangata¹							
	Taimi totonu fakahu 'o e ngaahi fokotu'utu'u ngaue 'o e ta'u ki he Totonu 'a e Tangata ki he 'Ompatimēni	Uike faka'osi 'o Siulai	Uike faka'osi 'o Siulai	Uike faka'osi 'o Siulai	Uike faka'osi 'o Siulai	Uike faka'osi 'o Siulai	Uike faka'osi 'o Siulai
	Tonu fakahu 'o e ngaahi fokotu'utu'u ngaue 'o e ta'u ki he Totonu 'a e Tangata ki he 'Ompatimēni	90%	90%	90%	90%	90%	90%
Ola-si'i 4: Talafatongia 'oku ola lelei							
	Taimi totonu fakahu atu e palani ngaue talafatongia 'o e ta'u ki he ki he 'Ompatimēni	Kimu'a 'i he 1 st 'Aokosi	Kimu'a 'i he 1 st 'Aokosi	Kimu'a 'i he 1 st 'Aokosi	Kimu'a 'i he 1 st 'Aokosi	Kimu'a 'i he 1 st 'Aokosi	Kimu'a 'i he 1 st 'Aokosi

Tonu fakahu atu e palani ngaue talafatongia 'o e ta'u ki he ki he 'Omipatimani	90%	90%	90%	90%	90%	90%
Taimi totonu fakahu atu e lipooti fakauike ki he 'Omipatimani	Tu'apulelulu kotoa pe	Tu'apulelulu kotoa pe	Tu'apulelulu kotoa pe	Tu'apulelulu kotoa pe	Tu'apulelulu kotoa pe	Tu'apulelulu kotoa pe
Tonu fakahu atu e lipooti fakauike ki he 'Omipatimani	90%	90%	90%	90%	90%	90%
Taimi totonu hono fakahoko 'o e palani talafatongia	'I he 1 st uike 'o e mahina fo'ou	'I he 1 st uike 'o e mahina fo'ou	'I he 1 st uike 'o e mahina fo'ou	'I he 1 st uike 'o e mahina fo'ou	'I he 1 st uike 'o e mahina fo'ou	'I he 1 st uike 'o e mahina fo'ou
Tonu hono fakahoko 'o e palani talafatongia	90%	90%	90%	90%	90%	90%

Tokanga'i ange 1: 'Oku te'eki ke fokotu'u 'a e tafa'aki ngaue 'a e 'ofisi ki he totonu 'a e tangata pea 'e ngaue 'a e CEO ke fokotu'utu'u 'a e tafa'aki ngaue ko 'eni 'i he 'ofisi

2.1.2.2. Patiseti, Kaungaue mo e Ngaahi Ngaue 'a e 'Ofisi 'o e CEO

'Oku kau ki he polokalama-si'i ko 'eni 'a e CEO, Kalake Kalasi 2, 'Ofisa Fetu'utaki mo e Tokoni 'Ofisa Fetu'utaki.

Tepile 8: Patiseti mo e Ngaahi Ola 'o e 'Ofisi 'o e CEO

Fakamatala	2016/17 provisional	2017/18revised	2018/19budget	2019/20proj. 1	2020/21proj. 2
Katoa =Recurrent (\$m)	\$88,800	\$136,400	\$137,700	\$177,701	\$177,701
Kaungaue Pule	1	1	1	1	1
Kaungaue Polofesinale	0	1	1	2	2
Kaungaue kehe	1	2	2	2	2
Katoa Kaungaue Tu'uma'u	2	4	4	5	5
Kaungaue Lau'aho	0				

2.1.3. 04.1.03 Va'a Ngaue Tokoni (CSD)

2.1.3.1. Ngaahi Ola mo e Ngaahi Me'afua Tefito 'o e Faifatongia (KPI)

Ola 1: Tataki mo e Fale'i Tu'utu'uni Ngaue

'Oku fakafatongia 'aki 'a e Va'a Ngaue Tokoni ke tokoni ki he CEO ki he ola lelei mo malava-lelei 'a e ngaahi ngaue 'a e 'ofisi. 'Oku 'i ai 'a e kupu 'e tolu (3) 'i he va'a ko 'eni, ko e Kupu 'oku tokanga'i e Kaungaue mo e Fakahokongaue, Tafa'aki ki he Pa'anga mo e Tafa'aki ki he Tekinolosa 'o e Fakamatala mo e Fetu'utaki

'Oku 'i ai e ola-si'i tanaki atu 'e fa 'o e Ola 1 'o kau ai:

Ola-si'i 5: Fakalelei'i 'a e Kaungaue mo e Ngaahi Ngaue 'a e Tafa'aki Tokangekina e Fakahokongaue

Ola-si'i 6: Tu'unga Ma'olunga e Tokanga'i e Ngaue Fakapa'anga

Ola-si'i 7: Tonu hono Vakavakai'i

Ola-si'i 8: Falala'anga mo Malava-lelei 'a e Fa'unga 'o e Tekinolosia 'o e Fakamatala mo Fetu'utaki

Tepile 9: Ngaahi Ola mo e Ngaahi Me'afua Tefito 'o e Faifatongia (KPI)

	Fiema'u	2016/17 Provis.	2017/18 Revised	2018/19 Budget	2019/20 Proj. 1	2020/21 Proj. 2
Ngaahi Ola mo e Ngaahi KPI						
Ola 1: Tataki mo e Fale'i Tu'utu'uni Ngaue						
Ola-si'i 5 – Leleiangae Kaungae mo e Ngaahi Ngaue Fakahokongae						
<i>HR/PMS/Admin</i>						
Taimi totonu hono unga 'o e kaungae ki he ngaahi Lakanga kei 'ata	95%	95%	95%	95%	95%	95%
Taimi totonu hono tokanga'i 'o e ma'u ngaue 'a e kaungae	Tufaki faka'aho likooti 'o e ma'u ngaue = no < 220	Tufaki faka'aho likooti 'o e ma'u ngaue = no < 220	Tufaki faka'aho likooti 'o e ma'u ngaue = no < 220	Tufaki faka'aho likooti 'o e ma'u ngaue = no < 220	Tufaki faka'aho likooti 'o e ma'u ngaue = no < 220	Tufaki faka'aho likooti 'o e ma'u ngaue = no < 220
Tonu hono tokanga'i ma'u ngaue 'a e kaungae	90%	90%	90%	90%	90%	90%
Taimi totonu hono tokanga'i 'o e livi 'a e kaungae	Tufaki e lekooti kimu'a he 'aho faka'osi 'o e mahina kotoa	Tufaki e lekooti kimu'a he 'aho faka'osi 'o e mahina kotoa	Tufaki e lekooti kimu'a he 'aho faka'osi 'o e mahina kotoa	Tufaki e lekooti kimu'a he 'aho faka'osi 'o e mahina kotoa	Tufaki e lekooti kimu'a he 'aho faka'osi 'o e mahina kotoa	Tufaki e lekooti kimu'a he 'aho faka'osi 'o e mahina kotoa
Tonu hono tokanga'i 'o e livi 'a e kaungae	90%	90%	90%	90%	90%	90%
Taimi totonu hono fakakakato e PMS 'a e kaungae pea fakahu ki he CEO (vaeua ta'u)	'Aho 1 st 'o Fepueli	'Aho 1 st 'o Fepueli	'Aho 1 st 'o Fepueli	'Aho 1 st 'o Fepueli	'Aho 1 st 'o Fepueli	'Aho 1 st 'o Fepueli
Tonu hono fakakakato e PMS 'a e kaungae pea fakahu ki he CEO (vaeua ta'u)	90%	90%	90%	90%	90%	90%
Taimi totonu hono fakakakato e PMS 'a e kaungae pea fakahu ki he CEO (fakata'u)	'Aho 1 st 'o 'Aokosi	'Aho 1 st 'o 'Aokosi	'Aho 1 st 'o 'Aokosi	'Aho 1 st 'o 'Aokosi	'Aho 1 st 'o 'Aokosi	'Aho 1 st 'o 'Aokosi
Tonu hono fakakakato e PMS 'a e kaungae pea fakahu ki he CEO (fakata'u)	90%	90%	90%	90%	90%	90%
Taimi totonu hono fakahu 'o e tohi loka 'o e me'alele	Kimu'a he 'uluaki tiliva 'o e 'aho	Kimu'a he 'uluaki tiliva 'o e 'aho	Kimu'a he 'uluaki tiliva 'o e 'aho	Kimu'a he 'uluaki tiliva 'o e 'aho	Kimu'a he 'uluaki tiliva 'o e 'aho	Kimu'a he 'uluaki tiliva 'o e 'aho
Tonu hono fakahu 'o e tohi loka 'o e me'alele	90%	90%	90%	90%	90%	90%

Taimi totonu hono fakahu 'o e tokanga'i 'o e me'alele	Kimu'a he 'uluaki tiliva 'o e 'aho	Kimu'a he 'uluaki tiliva 'o e 'aho	Kimu'a he 'uluaki tiliva 'o e 'aho	Kimu'a he 'uluaki tiliva 'o e 'aho	Kimu'a he 'uluaki tiliva 'o e 'aho	Kimu'a he 'uluaki tiliva 'o e 'aho
Tonu hono fakahu 'o e tokanga'i fakauike 'o e me'alele	90%	90%	90%	90%	90%	90%
Taimi totonu hono fakahu 'o e lipooti mo'uilelei 'a e kaungaue katoa 'i he mahina kotoa	'I he uike 'uluaki 'o e mahina fo'ou	'I he uike 'uluaki 'o e mahina	'I he uike 'uluaki 'o e mahina	'I he uike 'uluaki 'o e mahina	'I he uike 'uluaki 'o e mahina	'I he uike 'uluaki 'o e mahina
Tonu hono fakahu 'o e lipooti mo'uilelei 'a e kaungaue katoa 'i he mahina kotoa	90%	90%	90%	90%	90%	90%
Lahi 'o e ngaahi Ako fakalakalaka ngaue kuo fakahoko e mahina	12	12	12	12	12	12
Lahi 'o e ngaahi Launga tohi he mahina 'o Fakafehoanaki ki he ngaahi ngaue fakahokongaue (Admin)	<5	<5	<5	<5	<5	<5

Ola-si'i 6: Tu'unga Ma'olunga Ngaue Fakapa'anga

Taimi totonu fakahu 'o e Ngaahi Fakafuofua 'o e Fakamole Fakata'u (APP) ki he CEO	Uike hono 3 'o Siulai	Uike hono 3 'o Siulai	Uike hono 3 'o Siulai	Uike hono 3 'o Siulai	Uike hono 3 'o Siulai	Uike hono 3 'o Siulai
Tonu fakahu 'o e Ngaahi Fakafuofua 'o e Fakamole Fakata'u ki he CEO	90%	90%	90%	90%	90%	90%
Taimi totonu fakahu 'o e Ngaahi Fakafuofua 'o e Fakamole Fakata'u ki MFNP	Uike faka'osi 'o Siulai	Uike faka'osi 'o Siulai	Uike faka'osi 'o Siulai	Uike faka'osi 'o Siulai	Uike faka'osi 'o Siulai	Uike faka'osi 'o Siulai
Tonu fakahu 'o e Ngaahi Fakafuofua 'o e Fakamole Fakata'u ki Falepa'anga	90%	90%	90%	90%	90%	90%
Taimi totonu fakahu 'o e Ngaahi Fakafuofua 'o e Fakamole 'o e Mahina ki he CEO	Uike hono 3 'o e mahina	Uike hono 3 'o e mahina	Uike hono 3 'o e mahina	Uike hono 3 'o e mahina	Uike hono 3 'o e mahina	Uike hono 3 'o e mahina
Tonu fakahu 'o e Ngaahi Fakafuofua 'o e Fakamole 'o e Mahina ki he CEO	90%	90%	90%	90%	90%	90%
Taimi totonu fakahu 'o e Ngaahi Fakafuofua 'o e Fakamole 'o e Mahina ki	Uike Faka'osi 'o e Mahina	Uike Faka'osi 'o e Mahina	Uike Faka'osi 'o e Mahina	Uike Faka'osi 'o e Mahina	Uike Faka'osi 'o e Mahina	Uike Faka'osi 'o e Mahina

	he MFNP						
	Tonu fakahu 'o e Ngaahi Fakafuofua 'o e Fakamole 'o e Mahina ki he MFNP	90%	90%	90%	90%	90%	90%
	Taimi totonu hono fakahu 'o e Palani Fakatau Fakata'u ki he CEO	'I he uike hono 2 'o Siulai	'I he uike hono 2 'o Siulai	'I he uike hono 2 'o Siulai	'I he uike hono 2 'o Siulai	'I he uike hono 2 'o Siulai	'I he uike hono 2 'o Siulai
	Tonu hono fakahu 'o e APP ki he CEO mo MFNP	90%	90%	90%	90%	90%	90%
	Taimi totonu hono fakahu 'o e APP ki he MFNP	'I he 31 'o Siulai	'I he 31 'o Siulai	'I he 31 'o Siulai	'I he 31 'o Siulai	'I he 31 'o Siulai	'I he 31 'o Siulai
	Taimi totonu hono fakahu 'o e APP ki he CEO mo MFNP	90%	90%	90%	90%	90%	90%
	Taimi totonu hono fakahu 'o e lipooti fakamahina 'o e lau-koloa ki he CEO	1 st Uike 'o e mahina	1 st Uike 'o e mahina	1 st Uike 'o e mahina	1 st Uike 'o e mahina	1 st Uike 'o e mahina	1 st Uike 'o e mahina
	Tonu hono fakahu 'o e lipooti fakamahina 'o e lau-koloa ki he CEO	90%	90%	90%	90%	90%	90%
	Taimi totonu hono fakahu 'o e lipooti fakamahina 'o e lau-koloa ki he MFNP	1 st Uike 'o e mahina	1 st Uike 'o e mahina	1 st Uike 'o e mahina	1 st Uike 'o e mahina	1 st Uike 'o e mahina	1 st Uike 'o e mahina
	Tonu hono fakahu 'o e lipooti fakamahina 'o e lau-koloa ki he MFNP	90%	90%	90%	90%	90%	90%
	Taimi totonu hono fakahu 'o e lipooti fakata'u 'o e lau-koloa ki he CEO	'I he 31 st Sune	'I he 31 st Sune	'I he 31 st Sune	'I he 31 st Sune	'I he 31 st Sune	'I he 31 st Sune
	Tonu hono fakahu 'o e lipooti fakata'u 'o e lau-koloa ki he CEO	90%	90%	90%	90%	90%	90%
	Taimi totonu hono fakahu 'o e lipooti fakata'u 'o e lau-koloa ki he MFNP	'I he 31 st Sune	'I he 31 st Sune	'I he 31 st Sune	'I he 31 st Sune	'I he 31 st Sune	'I he 31 st Sune
	Tonu hono fakahu 'o e lipooti fakata'u 'o e lau-koloa ki he MFNP	90%	90%	90%	90%	90%	90%
	Taimi totonu hono fakatau 'o e ngaahi fiema'u naunau 'a e 'Ofisi	1 st Uike 'o e mahina	1 st Uike 'o e mahina	1 st Uike 'o e mahina	1 st Uike 'o e mahina	1 st Uike 'o e mahina	1 st Uike 'o e mahina

Tonu hono fakatau 'o e ngaahi fiema'u naunau 'a e 'Ofisi	90%	90%	90%	90%	90%	90%
Taimi totonu hono vakai'i vahenga 'o e kaungaue	Uike 'e taha kimu'a he 'aho vahe	Uike 'e taha kimu'a he 'aho vahe	Uike 'e taha kimu'a he 'aho vahe	Uike 'e taha kimu'a he 'aho vahe	Uike 'e taha kimu'a he 'aho vahe	Uike 'e taha kimu'a he 'aho vahe
Tonu hono vakai'i vahenga 'o e kaungaue	90%	90%	90%	90%	90%	90%
Taimi totonu vakai'i 'o e vahe 'a e kaungaue lau'aho	Monite kotoa pe	Monite kotoa pe	Monite kotoa pe	Monite kotoa pe	Monite kotoa pe	Monite kotoa pe
Tonu vakai'i 'o e vahe 'a e kaungaue lau'aho	90%	90%	90%	90%	90%	90%
Taimi totonu hono fakahu Foomu 7 To'o 'a e kaungaueTukuhau	'Aho 28 th 'o e mahina kotoa	'Aho 28 th 'o e mahina kotoa	'Aho 28 th 'o e mahina kotoa	'Aho 28 th 'o e mahina kotoa	'Aho 28 th 'o e mahina kotoa	'Aho 28 th 'o e mahina kotoa
Tonu hono fakahu Foomu 7 To'o Vahenga 'a e kaungaue	95%	95%	95%	95%	95%	95%
Taimi totonu hono fakahu Foomu 8 Ta'ofi Tukuhau Vahenga Fakata'u 'a e kaungaue	'Aho 31 st 'o 'Aokosi	'Aho 31 st 'o 'Aokosi	'Aho 31 st 'o 'Aokosi	'Aho 31 st 'o 'Aokosi	'Aho 31 st 'o 'Aokosi	'Aho 31 st 'o 'Aokosi
Tonu hono fakahu Foomu 8 Ta'ofi Tukuhau Vahenga Fakata'u 'a e kaungaue	95%	95%	95%	95%	95%	95%
Taimi totonu hono tufaki ki he kaungaue 'a e Foomu 4 Tukuhau	'I he Uike 2 'o Siulai	'I he Uike 2 'o Siulai	'I he Uike 2 'o Siulai	'I he Uike 2 'o Siulai	'I he Uike 2 'o Siulai	'I he Uike 2 'o Siulai
Ngaue taimi totonu ki he totongi me'a'ofa (allowance) 'a e kaungaue	'O ka fiema'u	'O ka fiema'u	'O ka fiema'u	'O ka fiema'u	'O ka fiema'u	'O ka fiema'u
Tonu e ngaue ki hono totongi me'a'ofa (allowance) 'a e kaungaue	90%	90%	90%	90%	90%	90%
Lahi 'o e faka'eke'eke 'oku ma'u he mahina mei he ngaahi Kautaha fai mei ai e fakatau koloa/ngaue	<5	<5	<5	<5	<5	<5
Lahi 'o e faka'eke'eke 'oku fai mai he mahina mei he MFNP	<7	<7	<7	<7	<7	<7
Lahi 'o e ngaahi tohi launga mei he kaungaue 'a e OMB fekau'aki mo e	<5	<5	<5	<5	<5	<5

	ngaue 'a e Tafa'aki Pa'anga he mahina						
Ola-si'i 7: Tonu Ngaue Vakavakai'i							
	Lahi ngaahi fakataha fakauike mo e kaungaue 'o e CSD	48	48	48	48	48	48
	Lahi 'o e fakataha fakauike mo e CEO mo e Taki 'o e Ongu Va'a Ngaue	48	48	48	48	48	48
	Lahi 'o e fakataha fakauike mo e CEO mo e Taki 'o e Ongu Va'a Ngaue pea mo e 'Ompatimeni	48	48	48	48	48	48
	Taimi totonu fakahu 'o e lipooti fakauike ki he Taki 'o e Va'a Ngaue	Kimu'a he tuku 'a e ngaue he Monite	Kimu'a he tuku 'a e ngaue he Monite	Kimu'a he tuku 'a e ngaue he Monite	Kimu'a he tuku 'a e ngaue he Monite	Kimu'a he tuku 'a e ngaue he Monite	Kimu'a he tuku 'a e ngaue he Monite
	Tonu fakahu 'o e lipooti fakauike ki he Taki 'o e Va'a Ngaue	90%	90%	90%	90%	90%	90%
	Lahi 'o e ngaahi fakataha he mahina mo e kaungaue katoa	12	12	12	12	12	12
	Fakahu taimi totonu 'a e lipooti fakamahina ki he CEO	1 st uike 'o e mahina fo'ou	1 st uike 'o e mahina fo'ou	1 st uike 'o e mahina fo'ou	1 st uike 'o e mahina fo'ou	1 st uike 'o e mahina fo'ou	1 st uike 'o e mahina fo'ou
	Tonu 'a e fakahu 'o e lipooti fakamahina ki he CEO	90%	90%	90%	90%	90%	90%
	Fakahu taimi totonu 'a e lipooti fakakuata ki he CEO	Uike faka'osi 'o e kuata	Uike faka'osi 'o e kuata	Uike faka'osi 'o e kuata	Uike faka'osi 'o e kuata	Uike faka'osi 'o e kuata	Uike faka'osi 'o e kuata
	Tonu hono fakahu 'o e lipooti fakakuata ki he CEO	90%	90%	90%	90%	90%	90%
	Taimi totonu hono fakahu 'o e CP/AMP mo e Patiseti ki he CEO	5 th 'Epeleli	5 th 'Epeleli	5 th 'Epeleli	5 th 'Epeleli	5 th 'Epeleli	5 th 'Epeleli
	Tonu hono fakahu 'o e CP/AMP mo e Patiseti ki he CEO	90%	90%	90%	90%	90%	90%
	Taimi totonu hono fakahu 'o e Fakamatala	1 st 'Aokosi 'o	1 st 'Aokosi 'o	1 st 'Aokosi 'o	1 st 'Aokosi 'o	1 st 'Aokosi 'o	1 st 'Aokosi 'o

Fakata'u ki he CEO							
Tonu hono fakahu 'o e Fakamatala Fakata'u ki he CEO	90%	90%	90%	90%	90%	90%	90%
Ola-si'i 8: Falala'anga mo Malava-lelei fa'unga ngaue Tekinolosia Fakamatala mo e Fetu'utaki							
Timely inventory and management of office equipment monthly	Last week of every month	Last week of every month	Last week of every month	Last week of every month	Last week of every month	Last week of every month	Last week of every month
Tonu hono lau fakamahina pe 'oku kakato 'a e ngaahi me'angaue 'a e 'ofisi	90%	90%	90%	90%	90%	90%	90%
Taimi totonu hono vakai'i fakamahina e tukunga 'o e ngaahi me'angaue 'a e 'ofisi	1 st Uike 'o e mahina kotoa	1 st Uike 'o e mahina kotoa	1 st Uike 'o e mahina kotoa	1 st Uike 'o e mahina kotoa	1 st Uike 'o e mahina kotoa	1 st Uike 'o e mahina kotoa	1 st Uike 'o e mahina kotoa
Tonu hono vakai'i fakamahina e tukunga 'o e ngaahi me'angaue 'a e 'ofisi	90%	90%	90%	90%	90%	90%	90%
Taimi totonu hono tokanga'i e ngaue'aki 'o e 'initaneti	'I he fakataha fakauike kotoa pe 'a e CSD	'I he fakataha fakauike kotoa pe 'a e CSD	'I he fakataha fakauike kotoa pe 'a e CSD	'I he fakataha fakauike kotoa pe 'a e CSD	'I he fakataha fakauike kotoa pe 'a e CSD	'I he fakataha fakauike kotoa pe 'a e CSD	'I he fakataha fakauike kotoa pe 'a e CSD
Tonu hono tokanga'i e ngaue'aki 'o e 'initaneti	90%	90%	90%	90%	90%	90%	90%
Taimi totonu hono tokanga'i komipiuta pule (server) 'a e 'ofisi	'I he fakataha fakauike kotoa pe 'a e CSD	'I he fakataha fakauike kotoa pe 'a e CSD	'I he fakataha fakauike kotoa pe 'a e CSD	'I he fakataha fakauike kotoa pe 'a e CSD	'I he fakataha fakauike kotoa pe 'a e CSD	'I he fakataha fakauike kotoa pe 'a e CSD	'I he fakataha fakauike kotoa pe 'a e CSD
Tonu hono tokanga'i komipiuta pule (server) 'a e 'ofisi	90%	90%	90%	90%	90%	90%	90%
Lahi 'o e ngaahi launga tohi he mahina ki he ngaue 'a e tafa'aki IT	<5	<5	<5	<5	<5	<5	<5

2.1.3.2. Patiseti, Kaungae mo e Ngaahi Ngaue

'Oku kau ki ai 'a e Tokoni Sekelitali (Deputy Secretary) Tokoni Sekelitali Ma'olunga, 'Akauniteni, 'Ofisa Tokanga'i 'o e Sisitemi Komiuta, 'Ofisa Tauhitohi, 'Ofisa Ngaue Komipiuta Kalasi 3, 'Ofisa Talitali Kakai, Tokotaha Tauhi 'Ofisi mo e Faka'uli. 'Oku 'i ai mo e toko taha ngaue lau'aho 'oku ngaue aleapau ko e 'Ofisa Tokoni Ngaue Faka'ofisi.

Tepile 10: Patiseti, Kaungae, Ngaahi Ngaue 'a e Va'a CSD

Description	2016/17 provisional	2017/18revised	2018/19budget	2019/20pr oj. 1	2020/21pr oj. 2
Katoa = Recurrent (\$m)	\$233,200	\$137,400	\$193,000	\$193,000	\$193,000

Kaungae Tu'uma'u	9	9	9	9	9
Ngaue Pule	1	1	1	1	1
Kaungae Palofesinale	3	3	3	3	3
Kaungae kehe	5	5	5	5	5
Kaungae Lau'aho	1	1	1		

2.2. Polokalama 04.2: Va'a Fakatotolo

Ko e konga lahitaha 'o e ngaahi tefito'i fatongia 'o e 'Ofisi 'o e 'Omipati'meni 'oku fakahoko ia mei he ngaahi polokalama ngaue 'a e Va'a Fakatotolo 'a ia 'oku kau ai 'a e polokalama-si'i 'a e Va'a Fakatotolo. 'Oku fengau'e'aki lahiange 'a e Va'a Ngaue ko 'eni mo e ngaahi potungau'e 'a e pule'anga pea mo e kakai 'o e fonua, fakalukufua ke faka'ai'ai 'a e 'ata-kitu'a 'o e faifatongia mo e faitu'utu'uni, pule lelei mo e ngaue lelei mo taau fakalukufua. 'Oku ngaue fai-velenga 'a e kau 'ofisa fakatotolo ke fakapapau'i 'oku fakahoko totonu mo taau 'a hono vakai'i mo fakatotolo'i 'a e tapa kotoa 'o ha kaveinga kuo launga'i.

Tepile 11: Polokalama 04.2 Patiseti mo e Kaungae

Description	2016/17 provisional	2017/18re vised	2018/19b udget	2019/20pr oj. 1	2020/21pr oj. 2
Katoa = Recurrent (\$m)	\$240,300	\$311,500	\$285,000	\$325,000	\$325,000
Kaungae Pule	1	1	1	1	1
Kaungae Polofesinale	6	6	6	7	7
Kaungae kehe	2	2	2	2	2
Katoa Kaungae Tu'uma'u	9	9	9	10	10
Kaungae Lau'aho					

2.2.1. 04.2.01 Va'a Fakatotolo (ID)

2.2.1.1. Ngaahi Ola mo e Ngaahi Me'afua Tefito 'o e Faifatongia

Ola 2: Ngaahi Ngaue Fakatotolo

'E fakamama'u e tokanga 'a e Va'a Fakatotolo ke a'usia 'a e ngaahi Ola-si'i 'e fa (4) ko 'eni:

Ola-si'i 1: Fa'unga Tali Launga 'oku 'ikai ke filifilimanako pea lavame'a 26afia26 lelei

Ola-si'i 2: Tonu e fa'unga vakavakai'i mo tokanga'i 'o e ngaue

Ola-si'i 3: Fakahokongaue

Ola-si'i 4: Langa Fakalakalaka 'o e 'ilo mo e taukei fakangaue

Tepile 12: Ngaahi Ola mo e Ngaahi Me'a Tefito 'o e Faifatongia (KPI) 'a e Va'a Fakatotolo

Ola mo e Ngaahi KPIs*	Fiema'u	2017/18 Provis.	2017/18 Revised	2018/19 Budget	2019/20 Proj. 1	2020/21 Proj. 2
Ola 3: Ngaahi Ngaue Fakatotolo						
Ola-si'i 1: Pule'i/Tokanga'i lelei mo lavame'a 'a e fa'unga Tali Launga						
Taimi totonu hono tali/ma'u 'o e launga (pea lesisita)	'I loto 'i he 'aho ngaue 'e ua mei	'I loto 'i he 'aho ngaue 'e ua mei	'I loto 'i he 'aho ngaue 'e ua mei	'I loto 'i he 'aho ngaue 'e ua mei	'I loto 'i he 'aho ngaue 'e ua mei	'I loto 'i he 'aho ngaue 'e ua mei

	hono ma'u 'o e launga	hono ma'u 'o e launga	hono ma'u 'o e launga	hono ma'u 'o e launga	hono ma'u 'o e launga	hono ma'u 'o e launga
Tonu hono tali/ma'u 'o e launga (pea lesisita)	90%	90%	90%	90%	90%	90%
Taimi fe'unga e fakatotolo (ngaahi launga)	'1 loto he mahina 'e 3 ki he 6	'1 loto he mahina 'e 3 ki he 6	'1 loto he mahina 'e 3 ki he 6	'1 loto he mahina 'e 3 ki he 6	'1 loto he mahina 'e 3 ki he 6	'1 loto he mahina 'e 3 ki he 6
Tonu 'a e Fakatotolo (ngaahi launga)	90%	90%	90%	90%	90%	90%
Taimi totonu hono fakatotolo'i ngaahi launga he 27afia'o e 'Ompatimeni (own motion)	'1 loto he mahina 'e 3 ki he 6	'1 loto he mahina 'e 3 ki he 6	'1 loto he mahina 'e 3 ki he 6	'1 loto he mahina 'e 3 ki he 6	'1 loto he mahina 'e 3 ki he 6	'1 loto he mahina 'e 3 ki he 6
Tonu hono fakatotolo'i ngaahi launga he 27afia'o e 'Ompatimeni (own motion)	90%	90%	90%	90%	90%	90%
Taimi totonu hono tokanga'i 'o e ngaah launga	Vakai'i he uike kotoa	Vakai'i he uike kotoa	Vakai'i he uike kotoa	Vakai'i he uike kotoa	Vakai'i he uike kotoa	Vakai'i he uike kotoa
Tonu hono tokanga'i 'o e ngaah launga	90%	90%	90%	90%	90%	90%
Taimi totonu hono fakahoko 'o e fale'i mo lekooti tohi (ngaahi telefoni)	'1 loto he 'aho ngaue 'e 2 mei hono ma'u	'1 loto he 'aho ngaue 'e 2 mei hono ma'u	'1 loto he 'aho ngaue 'e 2 mei hono ma'u	'1 loto he 'aho ngaue 'e 2 mei hono ma'u	'1 loto he 'aho ngaue 'e 2 mei hono ma'u	'1 loto he 'aho ngaue 'e 2 mei hono ma'u
Tonu hono fakahoko 'o e fale'i mo lekooti tohi (ngaahi telefoni)	90%	90%	90%	90%	90%	90%
Taimi totonu hono fakahoko 'o e fale'i mo lekooti tohi (ngaahi 'a'ahi)	'1 loto he 'aho ngaue 'e 2 mei he 'a'ahi	'1 loto he 'aho ngaue 'e 2 mei he 'a'ahi	'1 loto he 'aho ngaue 'e 2 mei he 'a'ahi	'1 loto he 'aho ngaue 'e 2 mei he 'a'ahi	'1 loto he 'aho ngaue 'e 2 mei he 'a'ahi	'1 loto he 'aho ngaue 'e 2 mei he 'a'ahi
Tonu hono fakahoko 'o e fale'i mo lekooti tohi (ngaahi 'a'ahi)	90%	90%	90%	90%	90%	90%
Ola-si'i 2: Tonu e founa Vakavakai'i						
Fakahu taimi totonu 'a e ngaahi lipooti ngaue fakauike 'a e 'ofisa fakatotolo	Tuku 'a e ngaue he 'aho kimu'a he fakataha	Tuku 'a e ngaue he 'aho kimu'a he fakataha	Tuku 'a e ngaue he 'aho kimu'a he fakataha	Tuku 'a e ngaue he 'aho kimu'a he fakataha	Tuku 'a e ngaue he 'aho kimu'a he fakataha	Tuku 'a e ngaue he 'aho kimu'a he fakataha
Tonu hono fakahu 'a e ngaahi lipooti ngaue fakauike 'a e 'ofisa	90%	90%	90%	90%	90%	90%

fakatotolo							
Lahi 'o e ngaahi fakataha fakauike 'a e timi fakatotolo	48	48	48	48	48	48	48
Taimi totonu 'a hono fakahu 'o e lipooti ngaue fakauike ki he Kau Pule	'Aho 'e 1 day kimu'a he fakataha OMC	'Aho 'e 1 day kimu'a he fakataha OMC	'Aho 'e 1 day kimu'a he fakataha OMC	'Aho 'e 1 day kimu'a he fakataha OMC	'Aho 'e 1 day kimu'a he fakataha OMC	'Aho 'e 1 day kimu'a he fakataha OMC	'Aho 'e 1 day kimu'a he fakataha OMC
Tonu 'a hono fakahu 'o e lipooti ngaue fakauike ki he Kau Pule	90%	90%	90%	90%	90%	90%	90%
Taimi totonu 'a hono fakahu 'o e lipooti ngaue fakamahina ki he Kau Pule	'Aho 'e 1 day kimu'a he fakataha OMC	'Aho 'e 1 day kimu'a he fakataha OMC	'Aho 'e 1 day kimu'a he fakataha OMC	'Aho 'e 1 day kimu'a he fakataha OMC	'Aho 'e 1 day kimu'a he fakataha OMC	'Aho 'e 1 day kimu'a he fakataha OMC	'Aho 'e 1 day kimu'a he fakataha OMC
Tonu 'a hono fakahu 'o e lipooti ngaue fakamahin ki he Kau Pule	90%	90%	90%	90%	90%	90%	90%
Taimi totonu 'a hono fakahu 'o e lipooti Ngaue fakakuata ki he CEO	Last week of quarter	Last week of quarter	Last week of quarter	Last week of quarter	Last week of quarter	Last week of quarter	Last week of quarter
Tonu hono fakahu 'o e lipooti ngaue fakakuata ki he CEO	90%	90%	90%	90%	90%	90%	90%
Taimi totonu hono fakahu e lipooti vaeua-ta'u 'o e ngaue 'a e 'ofisa ki he CEO	Uike hono 2 'o Sanuali	Uike hono 2 'o Sanuali	Uike hono 2 'o Sanuali	Uike hono 2 'o Sanuali	Uike hono 2 'o Sanuali	Uike hono 2 'o Sanuali	Uike hono 2 'o Sanuali
Tonu hono fakahu e lipooti vaeua-ta'u 'o e ngaue 'a e 'ofisa ki he CEO	90%	90%	90%	90%	90%	90%	90%
Taimi totonu hono vakavakai'i 'o e ngaahi lekooti	Vakai'i faka'aho	Vakai'i faka'aho	Vakai'i faka'aho	Vakai'i faka'aho	Vakai'i faka'aho	Vakai'i faka'aho	Vakai'i faka'aho
Tonu hono vakavakai'i 'o e ngaahi lekooti	Vakai'i faka'aho	Vakai'i faka'aho	Vakai'i faka'aho	Vakai'i faka'aho	Vakai'i faka'aho	Vakai'i faka'aho	Vakai'i faka'aho
Taimi totonu hono vakavakai'i mo tokanga'i 'o e tukunga mo e ola 'o e CP	'Uluaki uike 'o e kuata fo'ou	'Uluaki uike 'o e kuata fo'ou	'Uluaki uike 'o e kuata fo'ou	'Uluaki uike 'o e kuata fo'ou	'Uluaki uike 'o e kuata fo'ou	'Uluaki uike 'o e kuata fo'ou	'Uluaki uike 'o e kuata fo'ou
Tonu hono vakavakai'i mo tokanga'i 'o e tukunga mo e ola 'o e CP	90%	90%	90%	90%	90%	90%	90%
Lahi ngaahi launga tohi (mei tu'a) ki he kaungae 'a e Va'a Fakatotolo	<5	<5	<5	<5	<5	<5	<5

	Lahi ngaahi launga tohi ('a e kaungaue OMB) ki he kaungaue 'a e Va'a Fakatotolo	<5	<5	<5	<5	<5	<5
Ola-si'i 3: Tafa'aki Fakahokongae (Admin)							
	Taimi totonu hono fakahu ngaahi Fakamatala Palani CP	'I he uike faka'osi 'o Ma'asi	'I he uike faka'osi 'o Ma'asi	'I he uike faka'osi 'o Ma'asi	'I he uike faka'osi 'o Ma'asi	'I he uike faka'osi 'o Ma'asi	'I he uike faka'osi 'o Ma'asi
	Tonu hono fakahu ngaahi Fakamatala ki he Palani CP	90%	90%	90%	90%	90%	90%
	Taimi totonu hono fakahu ngaahi Fakamatala patiseti	'I he uike faka'osi 'o Ma'asi	'I he uike faka'osi 'o Ma'asi	'I he uike faka'osi 'o Ma'asi	'I he uike faka'osi 'o Ma'asi	'I he uike faka'osi 'o Ma'asi	'I he uike faka'osi 'o Ma'asi
	Tonu hono fakahu ngaahi Fakamatala patiseti	90%	90%	90%	90%	90%	90%
	Taimi totonu hono fakahu 'o e ngaahi Fakamatala ki he Lipooti Fakata'u	'I he uike faka'osi 'o Siulai	'I he uike faka'osi 'o Siulai	'I he uike faka'osi 'o Siulai	'I he uike faka'osi 'o Siulai	'I he uike faka'osi 'o Siulai	'I he uike faka'osi 'o Siulai
	Tonu hono fakahu 'o e ngaahi Fakamatala ki he Lipooti Fakata'u	90%	90%	90%	90%	90%	90%
	Taimi totonu hono fakahu lipooti penolo 'initaviu	'I loto he 'aho 'e 5 he 'osi 'a e 'initaviu	'I loto he 'aho 'e 5 he 'osi 'a e 'initaviu	'I loto he 'aho 'e 5 he 'osi 'a e 'initaviu	'I loto he 'aho 'e 5 he 'osi 'a e 'initaviu	'I loto he 'aho 'e 5 he 'osi 'a e 'initaviu	'I loto he 'aho 'e 5 he 'osi 'a e 'initaviu
	Tonu hono fakahu lipooti penolo 'initaviu	90%	90%	90%	90%	90%	90%
	Taimi totonu hono vakai'i e tohi tu'utu'uni ngaue fakata'u 'a e kaungaue	'I hano fiema'u	'I hano fiema'u	'I hano fiema'u	'I hano fiema'u	'I hano fiema'u	'I hano fiema'u
	Tonu hono vakai'i e tohi tu'utu'uni ngaue fakata'u 'a e kaungaue	90%	90%	90%	90%	90%	90%
Ola-si'i 4: Langa Fakalalakaka 'o e 'ilo/taupei 'a e kaungaue							
12	Taimi totonu hono fakahoko 'o e ako he mahina	Tu'o taha he mahina	Tu'o taha he mahina	Tu'o taha he mahina	Tu'o taha he mahina	Tu'o taha he mahina	Tu'o taha he mahina
13	Taimi totonu mo kaungatonu hono fakahoko 'o e ako fakatotolo mo hono lipooti 'o e ako	Hange kuo fktu'utu'u	Hange kuo fktu'utu'u	Hange kuo fktu'utu'u	Hange kuo fktu'utu'u	Hange kuo fktu'utu'u	Hange kuo fktu'utu'u

2.2.1.2. Patiseti, Kaungaue mo e Ngaahi Ngaue 'a e Va'a Fakatotolo

'Oku 'i ai 'a e Talekita ki he Fakatotolo, 'Ofisa Fakatotolo Pule 'e toko ua, 'Ofisa Fakatotolo Ma'olunga 'e toko ua, 'Ofisa Fakatotolo 'e toko ua, 'Ofisa Ngaue Komipiuta 'e taha mo e Faka'uli.

Teipile 13: Patiseti 'a e Va'a Fakatotolo, kaungaue mo e ngaahi ngaue

Vahevahe	2016/17 provisional	2017/18 ^{re} vised	2018/19 ^b udget	2019/20 ^{pr} oj. 1	2020/21 ^{pr} oj. 2
Katoa = Recurrent (\$m)	\$240,300	\$311,500	\$285,000	\$325,000	\$325,000
Kaungaue Pule	1	1	1	1	1
Kaungaue Palofesinale	6	6	6	7	7
Kaungaue kehe	2	2	2	2	2
Kaungaue Tu'uma'u	9	9	9	10	10
Kaungaue Lau'aho					

2.3. Polokalama 04.3: Fakafepaki'i 'o e Faihala

Kuo fai 'a e fakamatala ki ai 'i 'olunga 'i he Kupu 1.3, Tu'utu'uni Kapineti Fika 958 'o 14 'Okatopa 2011 kuo ne faka'ata ai 'a e 'Ofisi 'o e 'Omipatimeni ke fakahokongaue ko e sino tau'atina 'o e Pule'anga pea ko 'ene ngaahi ngaue mo e fatongia 'oku ha ai ko e 'Omipatimeni mo e Komisiona ki hono Fakafepaki'i 'o e Faihala. Ko e patiseti kuo vahe'i ki he Polokalama 3 – Fakafepaki'i 'o e Faihala ke unga 'aki ha kaungaue 'e toko ono (6) pea kau ki ai mo e ngaahi fakamole fakakaungaue. 'Oku ha atu 'i he tepile, ko e patiseti fakakatoa ki he Ta'u Fakapa'anga 2018/19 ko e \$268,500 'a ia 'oku kau ai 'a e \$58,600 ki he ngaahi fakamole ki he ngaue pea mo e \$209,900 ki he ngaahi vahenga.

Tepile 14: Polokalama 04.3 Patiseti mo e Kaungaue

Vahevahe	2016/17 provisional	2017/18 revised	2018/19 budget	2019/20 Project. 1	2020/21 project. 2
Katoa 'o e Patiseti Ngaue	\$335,300	\$323,300	\$268,500	\$268,500	\$268,500
Katoa Patiseti Ngaue	\$85,300	\$85,300	\$58,600	\$58,600	\$58,600
Katoa Patiseti kihe Vahenga	\$250,000	\$238,000	\$209,900	\$209,900	\$209,900
Kaungaue Pule	2	2	2	2	2
Kaungaue Polofesinale	4	4	4	4	4
Kaungaue Kehe					
Katoa Kaungaue Tu'uma'u	6	6	6	6	6
Ngaue Lau'aho					